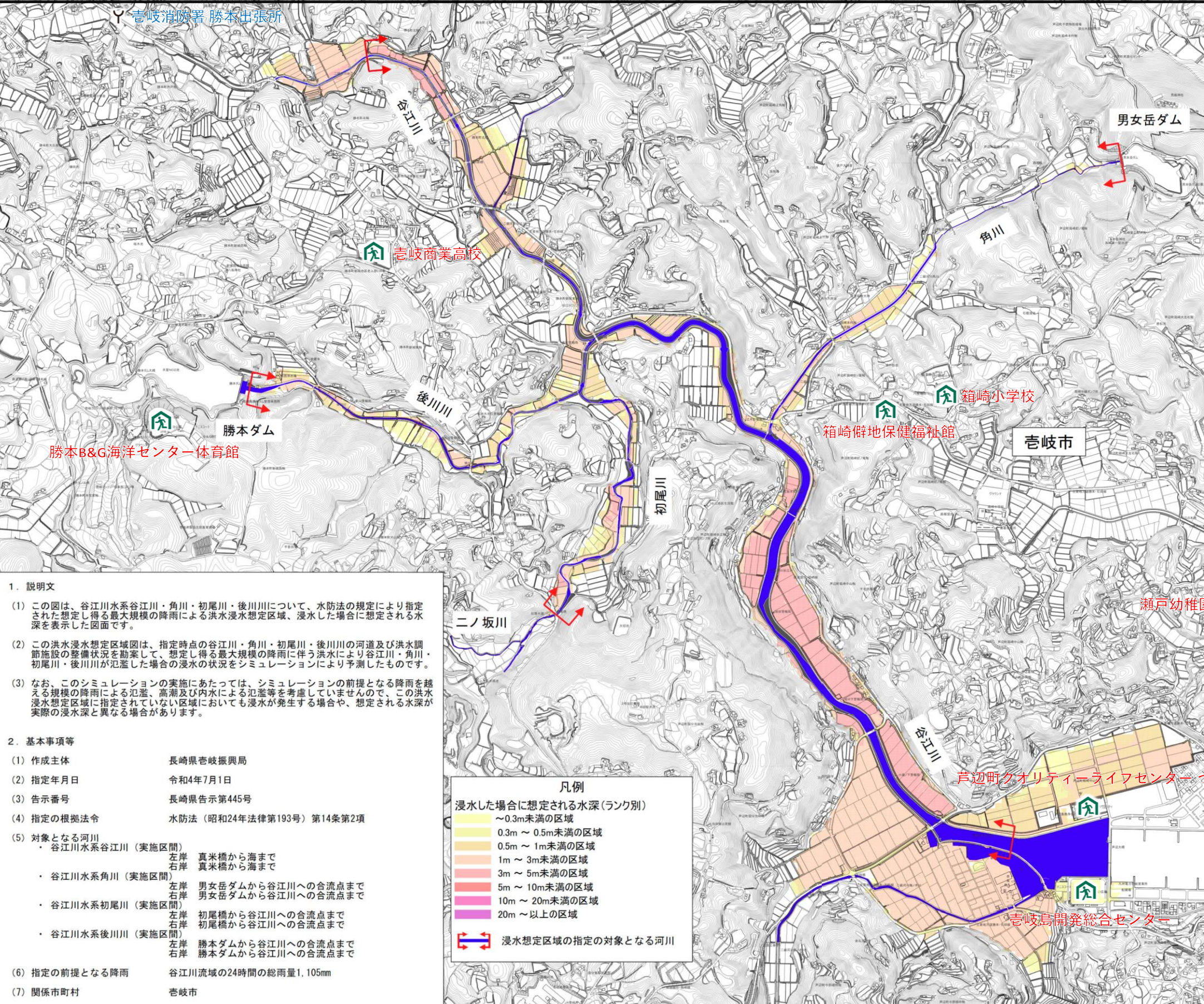


壱岐市 谷江川洪水ハザードマップ

- 凡例
- 避難所
 - 消防関連施設
 - 警察関連施設
 - 市防災関連施設



1. 説明文

- この図は、谷江川水系谷江川・角川・初尾川・後川川について、水防法の規定により指定された想定し得る最大規模の降雨による洪水浸水想定区域、浸水した場合に想定される水深を表示した図面です。
- この洪水浸水想定区域図は、指定時点の谷江川・角川・初尾川・後川川の河道及び洪水調節施設の整備状況を勘案して、想定し得る最大規模の降雨に伴う洪水により谷江川・角川・初尾川・後川川が氾濫した場合の浸水の状況をシミュレーションにより予測したものです。
- なお、このシミュレーションの実施にあたっては、シミュレーションの前提となる降雨を越える規模の降雨による氾濫、高潮及び内水による氾濫等を考慮していませんので、この洪水浸水想定区域に指定されていない区域においても浸水が発生する場合や、想定される水深が実際の浸水深と異なる場合があります。

2. 基本事項等

(1) 作成主体	長崎県壱岐振興局
(2) 指定年月日	令和4年7月1日
(3) 告示番号	長崎県告示第445号
(4) 指定の根拠法令	水防法（昭和24年法律第193号）第14条第2項
(5) 対象となる河川	<ul style="list-style-type: none"> 谷江川水系谷江川（実施区間） <ul style="list-style-type: none"> 左岸 真米橋から海まで 右岸 真米橋から海まで 谷江川水系角川（実施区間） <ul style="list-style-type: none"> 左岸 男女岳ダムから谷江川への合流点まで 右岸 男女岳ダムから谷江川への合流点まで 谷江川水系初尾川（実施区間） <ul style="list-style-type: none"> 左岸 初尾橋から谷江川への合流点まで 右岸 初尾橋から谷江川への合流点まで 谷江川水系後川川（実施区間） <ul style="list-style-type: none"> 左岸 勝本ダムから谷江川への合流点まで 右岸 勝本ダムから谷江川への合流点まで
(6) 指定の前提となる降雨	谷江川流域の24時間の総雨量1,105mm
(7) 関係市町村	壱岐市

- 凡例
- 浸水した場合に想定される水深（ランク別）
- ～0.3m未満の区域
 - 0.3m～0.5m未満の区域
 - 0.5m～1m未満の区域
 - 1m～3m未満の区域
 - 3m～5m未満の区域
 - 5m～10m未満の区域
 - 10m～20m未満の区域
 - 20m～以上の区域
- 浸水想定区域の指定の対象となる河川

