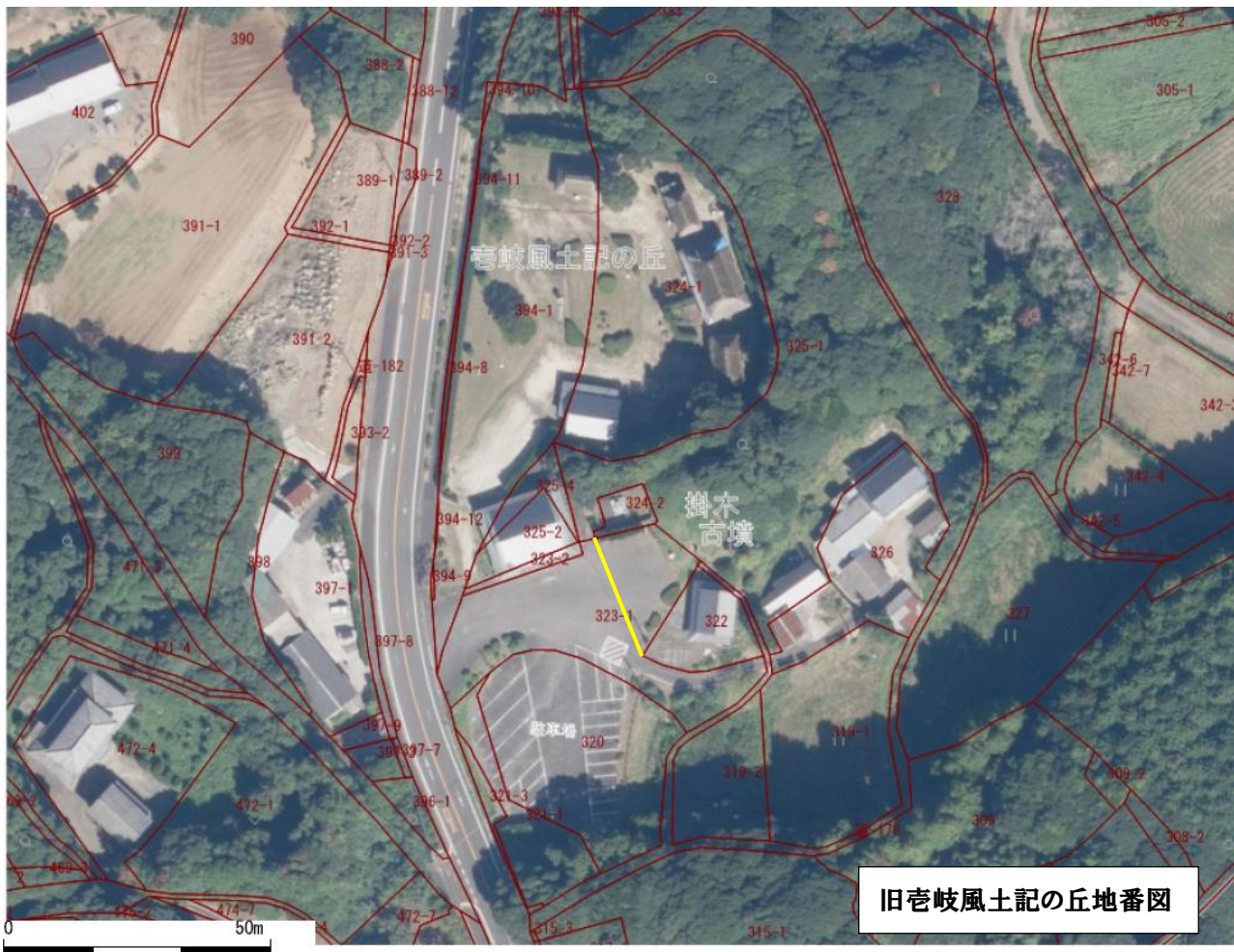




旧志岐風土記の丘位置図



壱岐市管理用地一覧表

所在地	地番	地籍 (㎡)	地目	備考
壱岐市勝本町布気触	320	1035.00	畑	
壱岐市勝本町布気触	321-1	316.00	原野	
壱岐市勝本町布気触	323-1	1056.00	雑種地	私有地 一部国指定地 (※1)
壱岐市勝本町布気触	323-2	41.71	宅地	
壱岐市勝本町布気触	324-1	1847.00	公園	国指定地
壱岐市勝本町布気触	325-2	165.22	宅地	
壱岐市勝本町布気触	325-4	99.19	宅地	国指定地
壱岐市勝本町布気触	394-1	1897.00	公園	
壱岐市勝本町布気触	394-10	10.00	公園	
壱岐市勝本町布気触	394-11	3.56	公園	
壱岐市勝本町布気触	394-12	4.50	公園	

注) 国指定地は、「国史跡壱岐古墳群」として文化財保護法による適用を受けており、当該地は「掛木古墳」が対象である。

※1 国指定地の範囲は、上示「旧壱岐風土記の丘地番図」324-2 左下角から 322 左角に直線を引いた黄線右側(対象地籍 248.48 ㎡)の部分にあたる。また当該地は令和12年3月31日まで所有者土地賃貸借契約を締結している。