

点検写真台帳								12580140
公園	002	イルカパーク		エリア			点検日	2025年10月9日
施設	1	ニョッキー			総合	劣化 d	ハザード	ページ 1/2

写真No.	全景写真	判定
1		



写真No.	落下高さ測定 410mm	判定
2		



写真No.	劣化 回転部 腐食がないか（床部）	判定
3		<b>C</b>



写真No.	劣化 回転部 腐食がないか（接合部分）	判定
4		<b>C</b>



写真No.	劣化 回転部 腐食がないか（構成部材）	判定
5		<b>C</b>



写真No.	劣化 支柱部 回転不良がないか	判定
6		<b>d</b>





点検写真台帳									
公園	002	イルカパーク	エリア					点検日	2025年10月9日
施設	1	ニョッキー			総合	劣化	ハザード	ページ	2/2
						d			

写真No.	劣化 支柱部 摩耗がないか（ジャッキアップ）	判定
7		C



写真No.	劣化 支柱部 腐食がないか（ジャッキアップ）	判定
8		C



写真No.		判定

写真No.		判定

写真No.		判定

写真No.		判定



点検写真台帳								12580140
公園	002	イルカパーク	エリア				点検日	2025年10月9日
施設	2	ターザンロープ			総合	劣化 d	ハザード	ページ 1/5

写真No.	全景写真	判定
1		



写真No.	落下高さ測定 1500mm	判定
2		



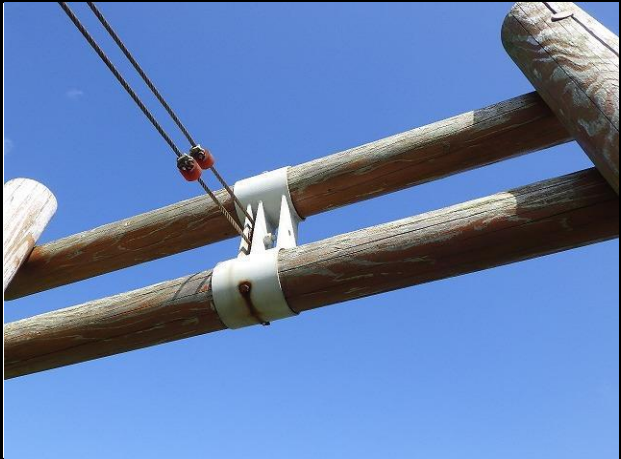
写真No.	劣化 支柱部 腐食がないか（地際部附近） （全数点検）	判定
3		<b>C</b>



写真No.	劣化 支柱部 腐食がないか（地際部附近以外）	判定
4		<b>C</b>



写真No.	劣化 梁部 腐食がないか（金具附近）	判定
5		<b>b</b>



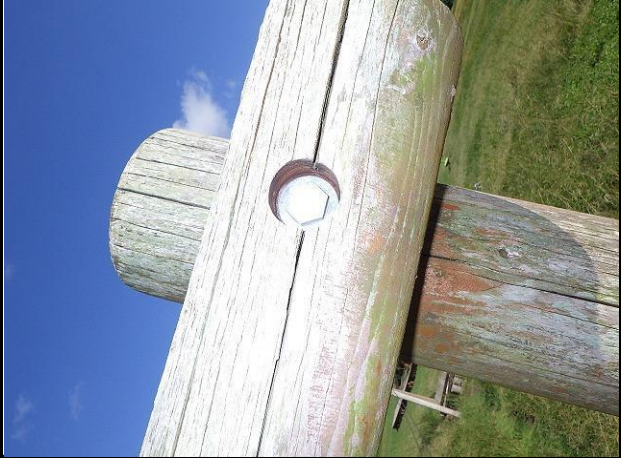
写真No.	劣化 継手金具 腐食がないか	判定
6		<b>b</b>





点検写真台帳								
公園	002	イルカパーク	エリア				点検日	2025年10月9日
施設	2	ターザンロープ			総合	劣化 d	ハザード	ページ 2/5

写真No.	劣化 継手金具 腐食がないか	判定
7		<b>b</b>



写真No.	劣化 出発部 腐食がないか（地際部附近）	判定
8		<b>c</b>



写真No.	劣化 出発部 腐食がないか（地際部附近以外）	判定
9		<b>c</b>



写真No.	劣化 ケーブル 摩耗・素線切れ・腐食がないか	判定
10		<b>b</b>



写真No.	劣化 ケーブル 摩耗・素線切れ・腐食がないか	判定
11		<b>b</b>



写真No.	劣化 緩衝装置 腐食がないか	判定
12		<b>c</b>





点検写真台帳								
公園	002	イルカパーク	エリア				点検日	2025年10月9日
施設	2	ターザンロープ			総合	劣化	ハザード	ページ
						d		3/5

写真No.	劣化 緩衝装置 腐食がないか	判定
13		<b>C</b>



写真No.	劣化 緩衝装置 腐食がないか	判定
14		<b>C</b>



写真No.	劣化 滑車部 腐食がないか	判定
15		<b>b</b>



写真No.	劣化 滑車部 回転不良がないか	判定
16		<b>C</b>



写真No.	劣化 滑車部 摩耗など（摩耗 1 ヶ所）	判定
17		<b>C</b>



写真No.	劣化 滑車部 破損など（破損 1 ヶ所）	判定
18		<b>C</b>





点検写真台帳								
公園	002	イルカパーク	エリア				点検日	2025年10月9日
施設	2	ターザンロープ			総合	劣化	ハザード	ページ
						d		4/5

写真No.	劣化 握り部 破損など (破損 1 ヶ所) 結び目あり	判定
19		<b>b</b>



写真No.	劣化 境界柵 支柱部 腐食・腐朽がないか (地際部附近)	判定
20		<b>d</b>



写真No.	劣化 境界柵 支柱部 破損など (破損 10 ヶ所)	判定
21		<b>d</b>



写真No.	劣化 境界柵 横架材 腐食・腐朽がないか (金具附近) (全数点検)	判定
22		<b>d</b>



写真No.	劣化 境界柵 横架材 腐食・腐朽がないか (金具附近以外)	判定
23		<b>d</b>



写真No.	劣化 境界柵 横架材 破損など (破損 2 ヶ所)	判定
24		<b>d</b>



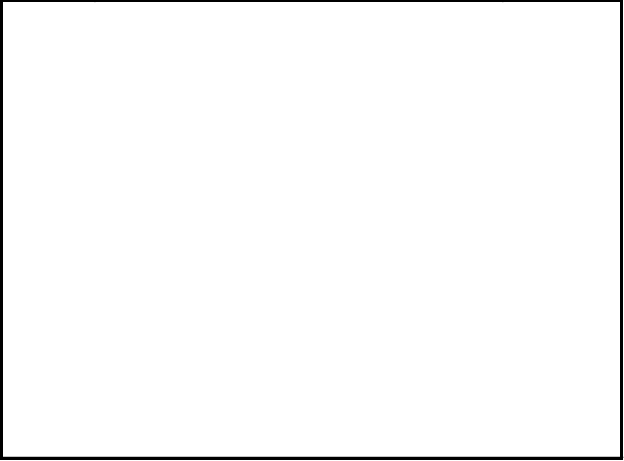


点検写真台帳									
公園	002	イルカパーク		エリア				点検日	2025年10月9日
施設	2	ターザンロープ			総合	劣化	ハザード	ページ	5/5
						d			

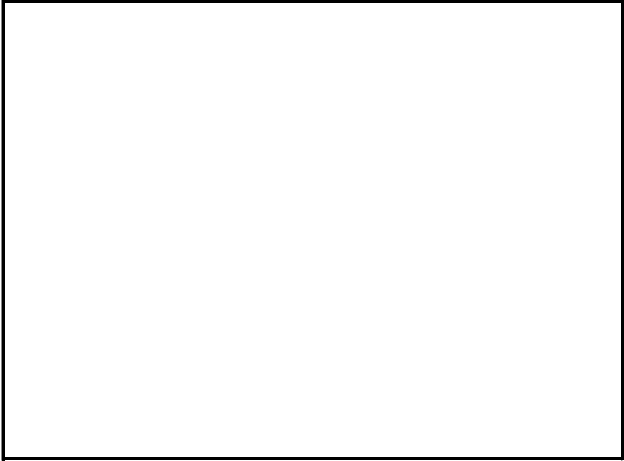
写真No.	劣化 境界柵 継手金具 腐食・腐朽がないか (全数点検)	判定
25		<b>b</b>



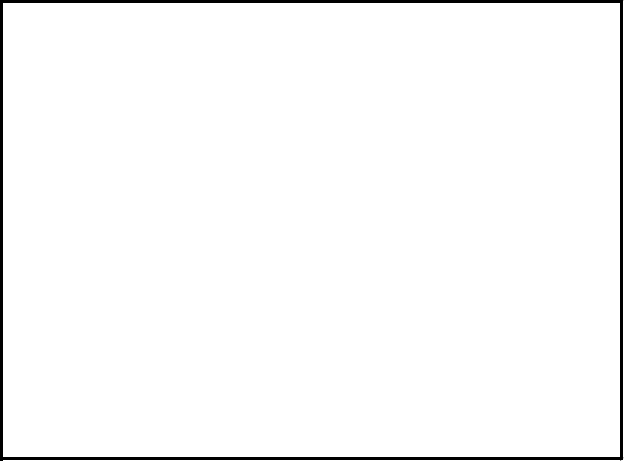
写真No.		判定



写真No.		判定



写真No.		判定



写真No.		判定



写真No.		判定





点検写真台帳								12580140
公園	002	イルカパーク	エリア				点検日	2025年10月9日
施設	3	複合遊具 (小)			総合 D	劣化 d	ハザード 3	ページ 1/12

写真No.	全景写真	判定
1		



写真No.	落下高さ測定 2700mm	判定
2		



写真No.	動線 動線および動線エリアの交差はないか	判定
3		否 3



写真No.	動線 動線および動線エリアの交差はないか	判定
4		否 3



写真No.	規準一般規定 ①頭部・胴体の挟み込み ハザードレベル 3 に該当する箇所がないこと	判定
5		否 3



写真No.	規準一般規定 ①頭部・胴体の挟み込み ハザードレベル 3 に該当する箇所がないこと	判定
6		否 3





点検写真台帳									
公園	002	イルカパーク	エリア					点検日	2025年10月9日
施設	3	複合遊具（小）			総合	劣化	ハザード	ページ	2/12
					D	d	3		

写真No.	規準一般規定 ①頭部・胴体の挟み込み ハザードレベル 3 に該当する箇所がないこと	判定
7		否 3



写真No.	規準一般規定 ①頭部・胴体の挟み込み ハザードレベル 3 に該当する箇所がないこと	判定
8		否 3



写真No.	劣化 支柱部 腐食がないか（地際部附近）	判定
9		b



写真No.	劣化 支柱部 腐食がないか（地際部附近以外）	判定
10		c



写真No.	劣化 支柱部 破損など（破損 10 ヶ所）	判定
11		c



写真No.	劣化 梁部 腐食がないか（金具附近）	判定
12		b





点検写真台帳									
公園	002	イルカパーク	エリア					点検日	2025年10月9日
施設	3	複合遊具（小）			総合	劣化	ハザード	ページ	3/12
					D	d	3		

写真No.	劣化 手すり・柵部 腐食がないか	判定
13		<b>c</b>



写真No.	劣化 床部 腐食がないか	判定
14		<b>b</b>



写真No.	劣化 登行部 部位全景（外観状況・落下高さ等） 1250mm	判定
15		



写真No.	劣化 登行部 腐食がないか（地際部附近）	判定
16		<b>b</b>



写真No.	劣化 継手金具 腐食がないか	判定
17		<b>b</b>



写真No.	劣化 プラスチック系部材 摩耗がないか	判定
18		<b>c</b>





点検写真台帳									
公園	002	イルカパーク	エリア					点検日	2025年10月9日
施設	3	複合遊具（小）			総合	劣化	ハザード	ページ	4/12
					D	d	3		

写真No.	劣化 プラスチック系部材 摩耗がないか	判定
19		<b>C</b>



写真No.	劣化 支柱・梁部 1_チェーンクライマー 部位 全景（外観状況・落下高さ等） 1680mm	判定
20		



写真No.	劣化 支柱・梁部 1_チェーンクライマー 腐食がないか（地際部附近）（全数点検）	判定
21		<b>b</b>



写真No.	劣化 継手金具 1_チェーンクライマー 腐食がないか	判定
22		<b>a</b>



写真No.	劣化 ロープ・ネット部 1_チェーンクライマー 摩耗・断線・ほつれがないか 8.2(8.4)	判定
23		<b>b</b>



写真No.	劣化 支柱・梁部 2_ロープクライマー 部位全景（外観状況・落下高さ等） 2150mm	判定
24		





点検写真台帳									
公園	002	イルカパーク	エリア					点検日	2025年10月9日
施設	3	複合遊具（小）			総合	劣化	ハザード	ページ	5/12
					D	d	3		

写真No.	劣化 支柱・梁部 2_ロープクライマー 腐食がないか (地際部附近) (全数点検)	判定
25		<b>b</b>



写真No.	劣化 支柱・梁部 2_ロープクライマー 腐食がないか (地際部附近以外) 支柱・継手ボルトが腐食	判定
26		<b>c</b>



写真No.	劣化 継手金具 2_ロープクライマー 腐食がないか	判定
27		<b>c</b>



写真No.	劣化 継手金具 2_ロープクライマー ボルトの緩みがないか (全数点検) ボルトが腐食	判定
28		<b>c</b>



写真No.	劣化 ロープ・ネット部 2_ロープクライマー 摩耗・断線・ほつれがないか	判定
29		<b>b</b>



写真No.	劣化 ロープ・ネット部 2_ロープクライマー 止め金具が緩んでないか (全数の10%) 端末が固定されていない	判定
30		<b>c</b>





点検写真台帳									
公園	002	イルカパーク	エリア					点検日	2025年10月9日
施設	3	複合遊具（小）			総合	劣化	ハザード	ページ	6/12
					D	d	3		

写真No.	劣化 滑降部 3_すべり台 (青) 部位全景 (外観状況・落下高さ等) 1550mm	判定
31		



写真No.	劣化 滑降部 3_すべり台 (青) 腐食がない か (地際部附近) (全数点検)	判定
32		d



写真No.	劣化 滑降部 3_すべり台 (青) 腐食がない か (滑降面・側面) (全数点検)	判定
33		d



写真No.	劣化 滑降部 3_すべり台 (青) 摩耗がない か (滑降面・側面)	判定
34		c



写真No.	劣化 滑降部 3_すべり台 (青) 破損など (破損 3 ヶ所)	判定
35		b



写真No.	劣化 滑降部 3_すべり台 (青) 破損など (破損 3 ヶ所)	判定
36		b





点検写真台帳									
公園	002	イルカパーク	エリア					点検日	2025年10月9日
施設	3	複合遊具（小）			総合	劣化	ハザード	ページ	7/12
					D	d	3		

写真No.	劣化 滑降部 4_すべり台 (黄) 部位全景 (外観状況・落下高さ等) 1800mm	判定
37		



写真No.	劣化 滑降部 4_すべり台 (黄) 腐食がない か (地際部附近) (全数点検)	判定
38		d



写真No.	劣化 滑降部 4_すべり台 (黄) 腐食がない か (滑降面・側面) (全数点検)	判定
39		d



写真No.	劣化 滑降部 4_すべり台 (黄) 破損など (破損 2 ヶ所)	判定
40		b



写真No.	劣化 滑降部 4_すべり台 (黄) 破損など (破損 2 ヶ所)	判定
41		b




写真No.	劣化 基礎部・着地面部 4_すべり台 (黄) 衝撃吸収材などの破損 (破損 1 ヶ所)	判定
42		c







点検写真台帳									
公園	002	イルカパーク	エリア					点検日	2025年10月9日
施設	3	複合遊具（小）			総合	劣化	ハザード	ページ	8/12
					D	d	3		

写真No.	劣化 砂場枠 5_ 砂場 (すべり台 (青) 滑り降り口) 部位全景 (外観状況・落下高さ等) 130mm	判定
43		

写真No.	劣化 砂場枠 5_ 砂場 (すべり台 (青) 滑り降り口) 腐食・腐朽がないか	判定
44		C

写真No.	劣化 砂 5_ 砂場 (すべり台 (青) 滑り降り口) 動物の糞や異物が混入していないか	判定
45		b

写真No.	劣化 砂場枠 6_ 砂場 (すべり台 (黄) 滑り降り口) 部位全景 (外観状況・落下高さ等) 140mm	判定
46		

写真No.	劣化 砂場枠 6_ 砂場 (すべり台 (黄) 滑り降り口) 腐食・腐朽がないか	判定
47		C

写真No.	劣化 砂場枠 6_ 砂場 (すべり台 (黄) 滑り降り口) ぐらつきがないか	判定
48		C



点検写真台帳									
公園	002	イルカパーク	エリア					点検日	2025年10月9日
施設	3	複合遊具（小）			総合	劣化	ハザード	ページ	9/12
					D	d	3		

写真No.	劣化 砂場枠 6_砂場 (すべり台 (黄) 滑り降り口) 破損など (破損 1 ヶ所)	判定
49		C



写真No.	劣化 砂 6_砂場 (すべり台 (黄) 滑り降り口) 動物の糞や異物が混入していないか	判定
50		C



写真No.	劣化 梁部 7_吊り橋 部位全景 (外観状況・落下高さ等) 1500mm	判定
51		



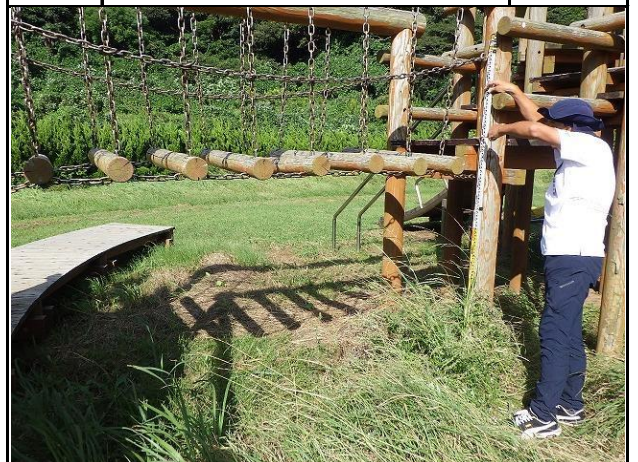
写真No.	劣化 梁部 7_吊り橋 腐食がないか (金具附近)	判定
52		b



写真No.	劣化 手すり・柵部 7_吊り橋 腐食がないか	判定
53		C



写真No.	劣化 歩行部 7_吊り橋 腐食・腐朽がないか (全数点検)	判定
54		C





点検写真台帳								
公園	002	イルカパーク	エリア				点検日	2025年10月9日
施設	3	複合遊具 (小)			総合 D	劣化 d	ハザード 3	ページ 10/12

写真No.	劣化 歩行部 7_吊り橋 腐食・腐朽がないか (全数点検)	判定
55		<b>C</b>



写真No.	劣化 歩行部 7_吊り橋 破損など (破損 2ヶ所)	判定
56		<b>C</b>



写真No.	劣化 チェーン 7_吊り橋 腐食がないか	判定
57		<b>a</b>



写真No.	劣化 出発部 8_雲梯 部位全景 (外観状況・落下高さ等) 2700mm	判定
58		



写真No.	劣化 出発部 8_雲梯 腐食がないか (地際部附近) (全数点検)	判定
59		<b>b</b>



写真No.	劣化 懸垂はしご部 8_雲梯 腐食がないか (金具附近)	判定
60		<b>b</b>





点検写真台帳									
公園	002	イルカパーク	エリア					点検日	2025年10月9日
施設	3	複合遊具（小）			総合	劣化	ハザード	ページ	11/12
					D	d	3		

写真No.	劣化 継手金具 8_雲梯 腐食がないか (全数点検)	判定
61		<b>b</b>



写真No.	劣化 支柱・はん登棒 9_すべり棒 (2連) 部位全景 (外観状況・落下高さ等) 2300mm	判定
62		



写真No.	劣化 支柱・はん登棒 9_すべり棒 (2連) 腐食がないか (地際部附近) (50%点検)	判定
63		<b>b</b>



写真No.	劣化 梁・補助梁 9_すべり棒 (2連) 腐食 がないか (継手金具附近)	判定
64		<b>b</b>



写真No.	劣化 継手金具 9_すべり棒 (2連) 腐食が ないか	判定
65		<b>b</b>



写真No.	劣化 支柱・はん登棒 10_すべり棒 部位全 景 (外観状況・落下高さ等) 3200mm	判定
66		





点検写真台帳									
公園	002	イルカパーク	エリア					点検日	2025年10月9日
施設	3	複合遊具（小）			総合	劣化	ハザード	ページ	12/12
					D	d	3		

写真No.	劣化 支柱・はん登棒 10_すべり棒 腐食がないか (地際部附近)	判定
67		<b>b</b>



写真No.	劣化 梁・補助梁 10_すべり棒 腐食がないか (継手金具附近)	判定
68		<b>b</b>



写真No.	劣化 継手金具 10_すべり棒 腐食がないか	判定
69		<b>b</b>



写真No.	規準 出発部 出発部と滑降部との継ぎ目は有害な隙間のないこと	判定
70		<b>否 3</b>



写真No.	規準 出発部 出発部と滑降部との継ぎ目は有害な隙間のないこと	判定
71		<b>否 3</b>



写真No.		判定

