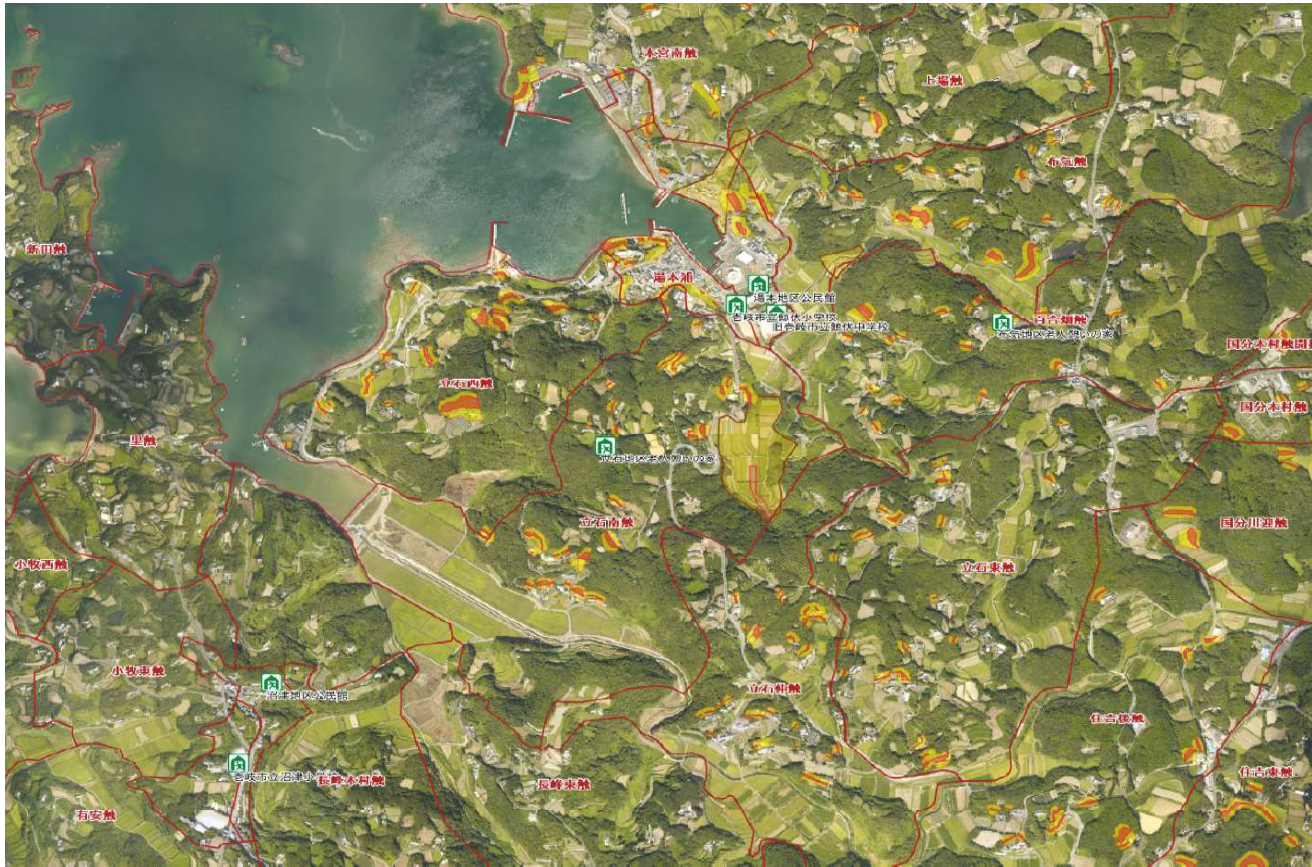
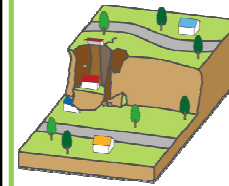


壱岐市土砂災害ハザードマップ

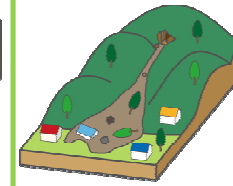


◆ 土砂災害の種類



がけ崩れ

がけ崩れは、地中にしみ込んだ水分で斜面が突然崩れ落ちます。瞬時に崩れ落ちるため、避難が遅れがちになります。



土石流

土石流は、谷筋で起きます。大量の土・石・砂等が集中豪雨など大量の水と混じり合って流れてくるので、速度が速く大きな破壊力を持っています。



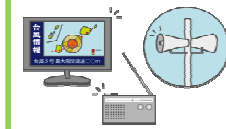
地すべり

地すべりは、粘土などの滑りやすい地盤が一度に広い範囲で動き出します。速度はゆるやかですが、発生すると広い範囲で道路や建物に被害をもたらします。

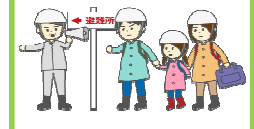
◆ 土砂災害に備えて



土砂災害警戒区域や避難場所を確認しておきましょう！



雨が強くなったら、積極的に雨量情報、予報、警報等の情報入手しましょう！

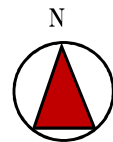


避難勧告などの連絡があったら、直ちに避難しましょう！

◆ 関係者、避難所連絡表

自治公民館長		電話	
消防団		電話	
家族の連絡先		電話	
近所の連絡先		電話	
避難所			

項目	記号
警戒区域(土石流)	
特別警戒区域(土石流)	
警戒区域(急傾斜)	
特別警戒区域(急傾斜)	
避難場所	
町丁目界	



《問い合わせ先》

壱岐市総務課危機管理班 電話 48-1111
 壱岐市消防本部 電話 45-3037
 壱岐警察署 電話 47-0110