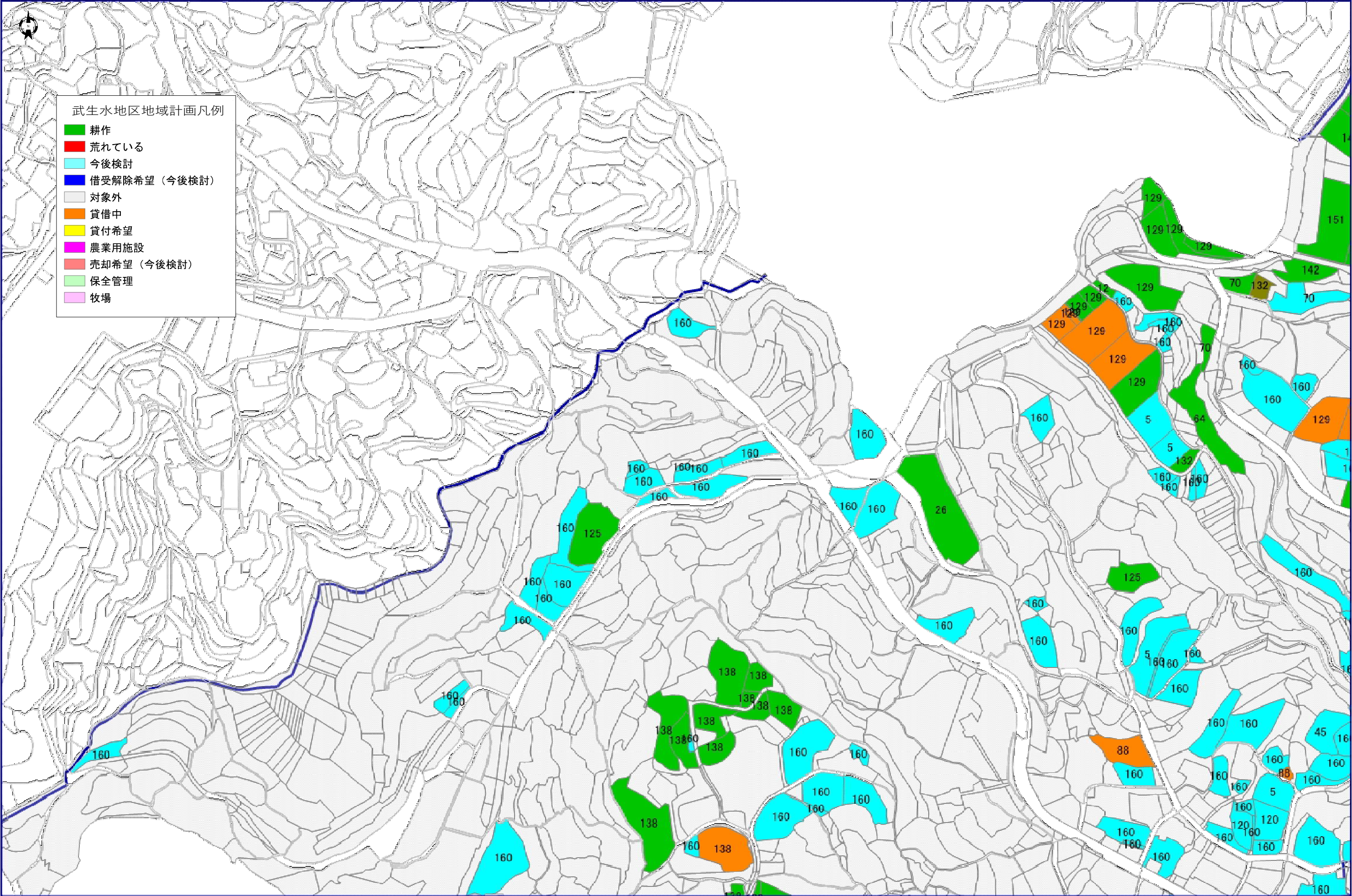


# 地域計画（武生水地区） 1

縮尺： 1 / 3500



この図面は課税資料であり、現在の境界・登記情報等と異なることがあります。正確な情報が必要な場合は、法務局でご確認ください。

老岐市役所 令和7年1月6日

1/3500

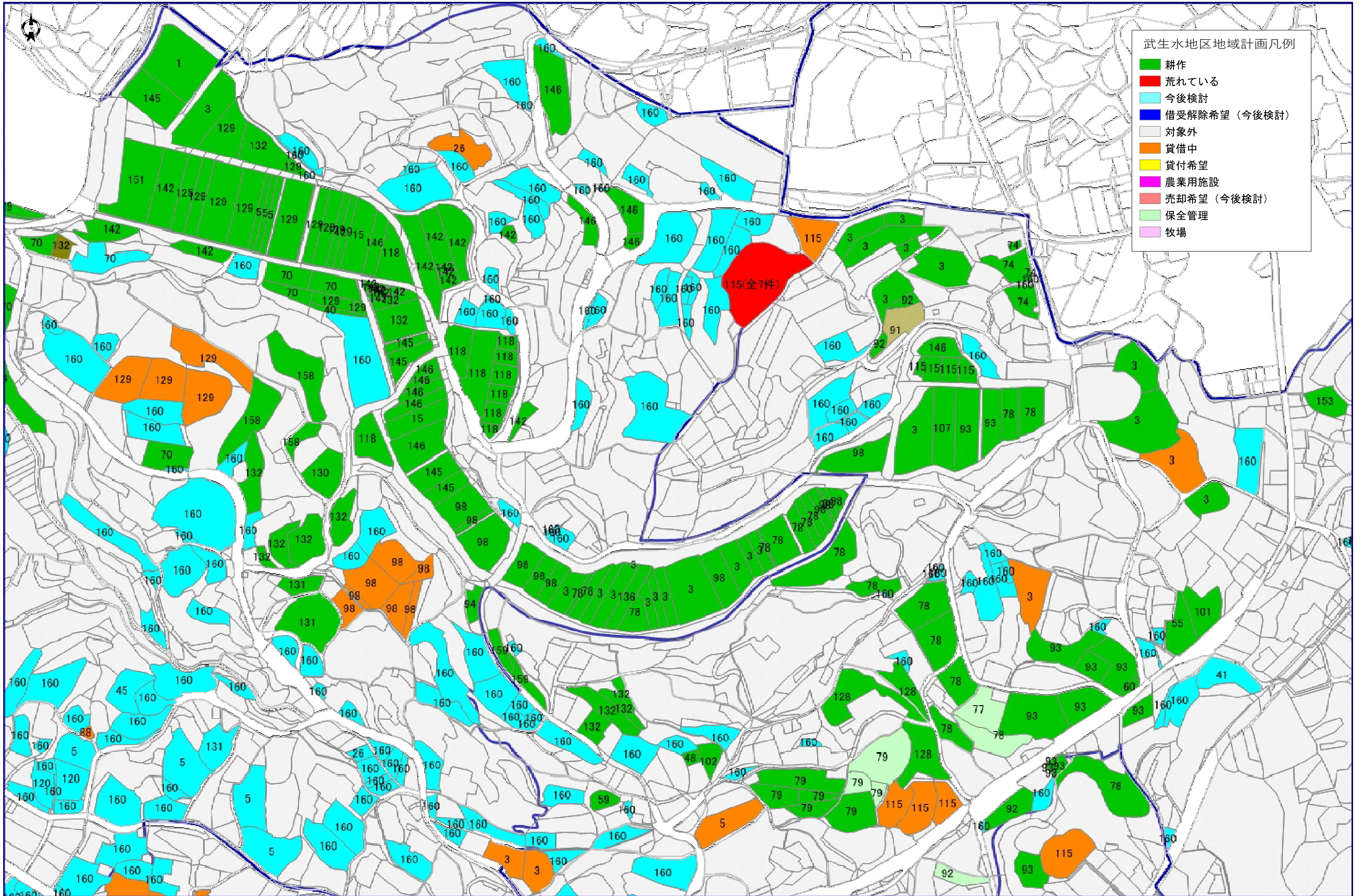


10:19 農林課



地域計画 (武生水地区) 2

縮尺： 1 / 3500



この図面は課税資料であり、現在の境界・登記情報等と異なることがあります。正確な情報が必要な場合は、法務局でご確認ください。

壺岐市役所 令和7年1月6日

1/3500

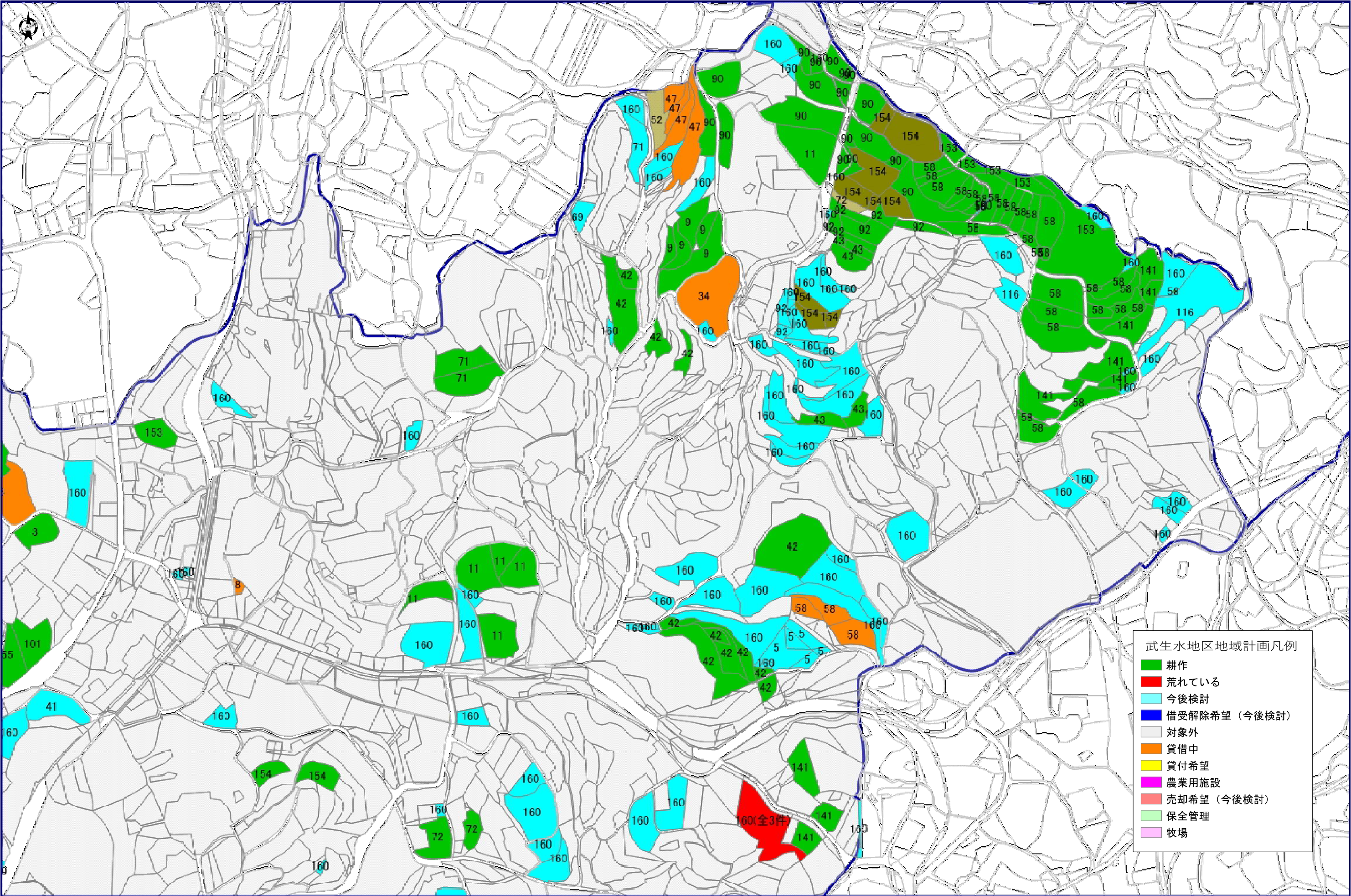
A horizontal scale bar with a black bar on the left and a white bar on the right. The number '0' is at the left end and '200m' is at the right end.

10:20: 農林課



# 地域計画（武生水地区） 3

縮尺： 1 / 3500



この図面は課税資料であり、現在の境界・登記情報等と異なることがあります。正確な情報が必要な場合は、法務局でご確認ください。

老岐市役所 令和7年1月6日

1/3500

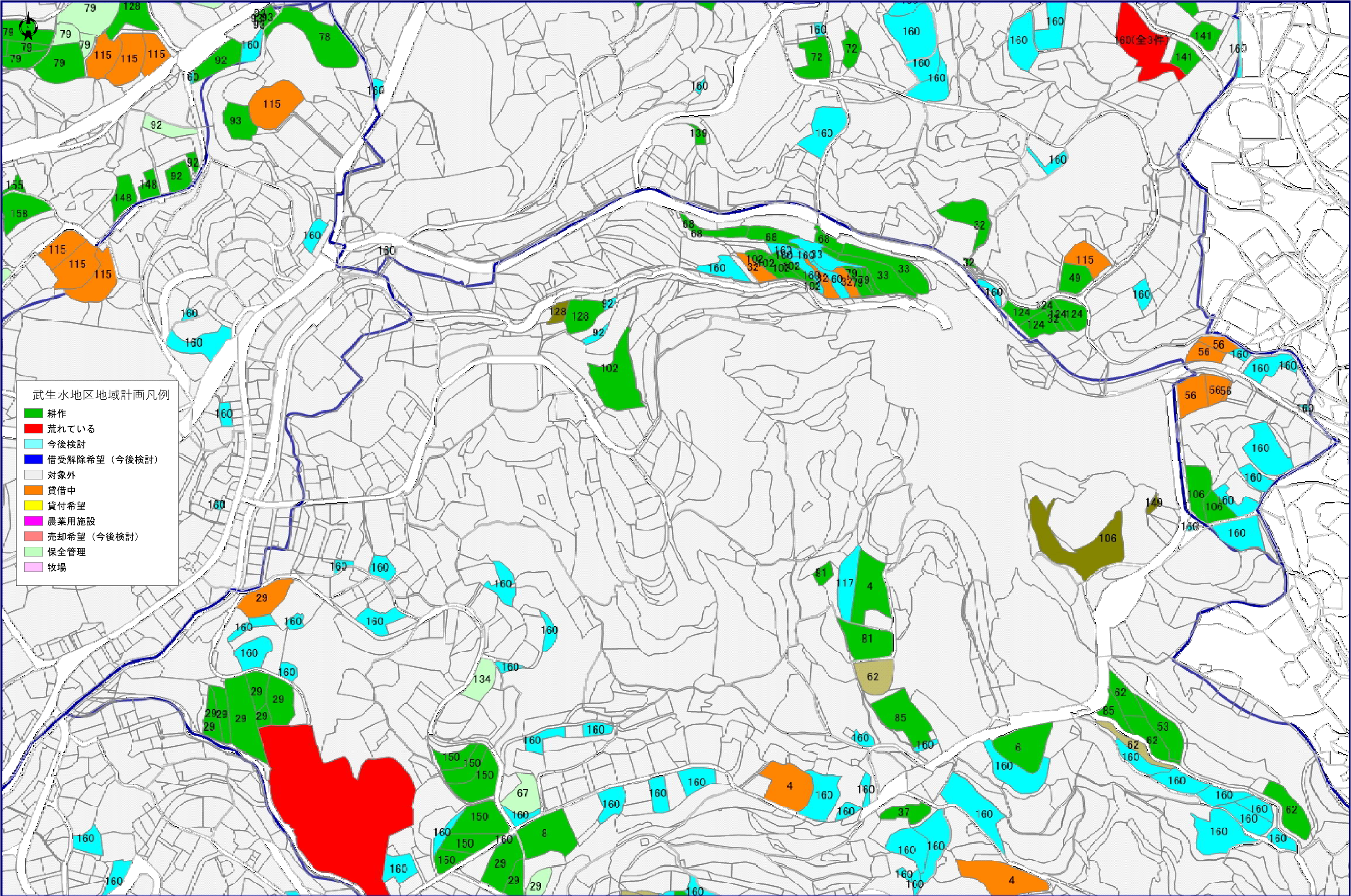


10:21 農林課



# 地域計画（武生水地区） 4

縮尺： 1 / 3500



この図面は課税資料であり、現在の境界・登記情報等と異なることがあります。正確な情報が必要な場合は、法務局でご確認ください。

老岐市役所 令和7年1月6日

1/3500

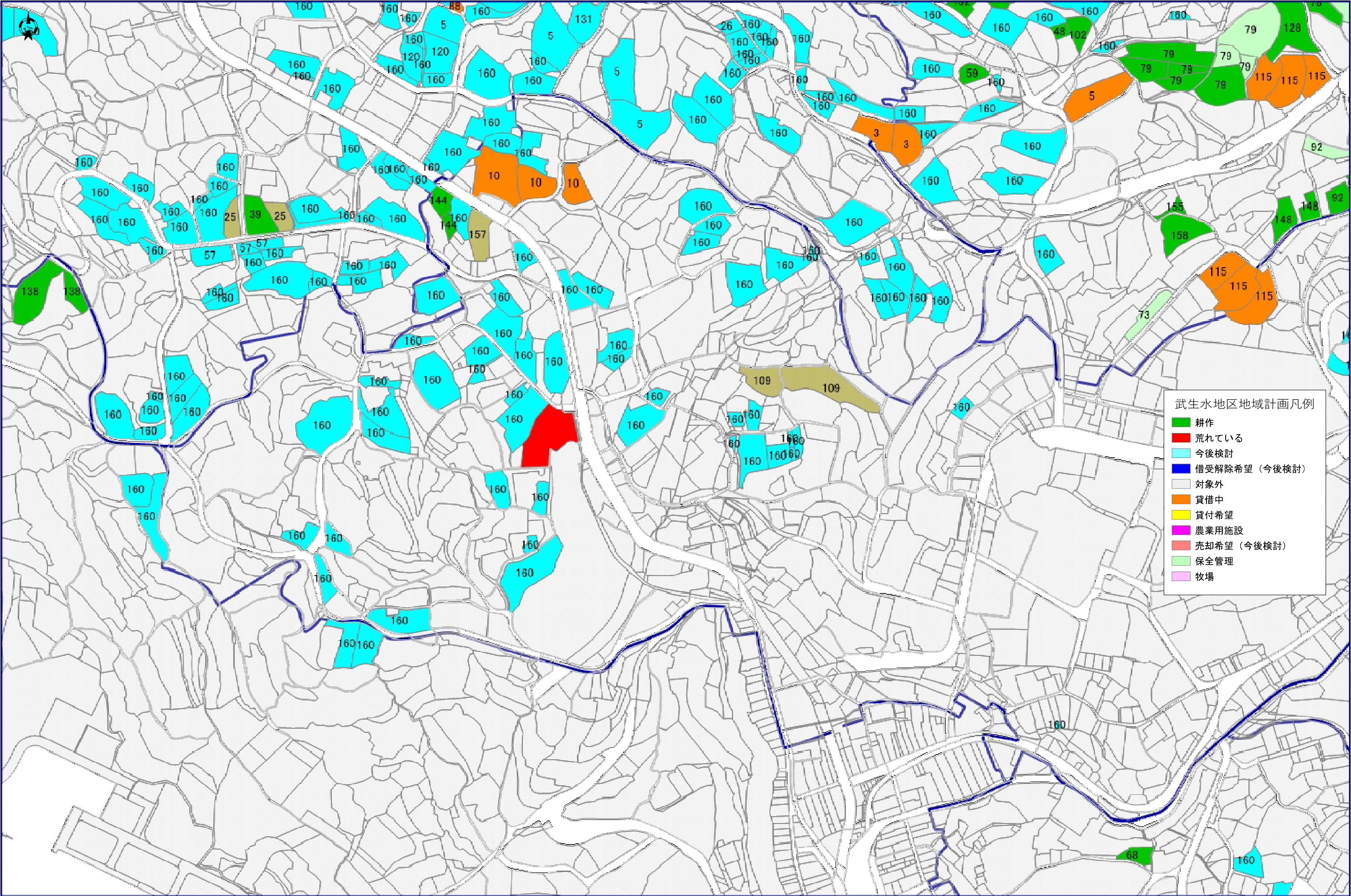


10:22 農林課



# 地域計画（武生水地区） 5

縮尺： 1 / 3500



この図面は課税資料であり、現在の境界・登記情報等と異なることがあります。正確な情報が必要な場合は、法務局でご確認ください。

老岐市役所 令和7年1月6日

1/3500

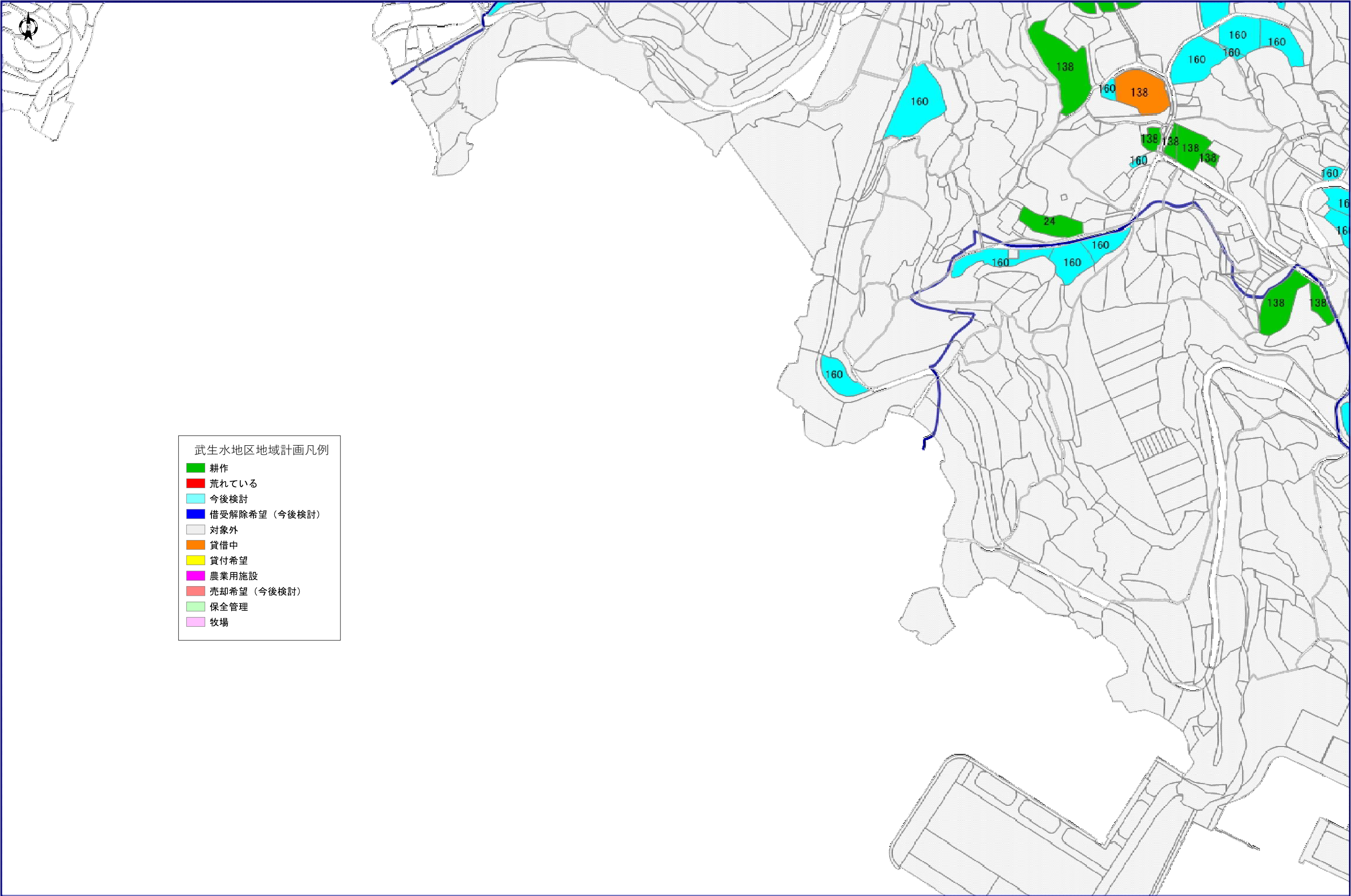


10:24 農林課



# 地域計画（武生水地区） 6

縮尺： 1 / 3500



武生水地区地域計画凡例

耕作

荒れている

今後検討

借受解除希望（今後検討）

対象外

貸借中

貸付希望

農業用施設

売却希望（今後検討）

保全管理

牧場

この図面は課税資料であり、現在の境界・登記情報等と異なることがあります。正確な情報が必要な場合は、法務局でご確認ください。

壱岐市役所 令和7年1月6日

1/3500



10:24 農林課