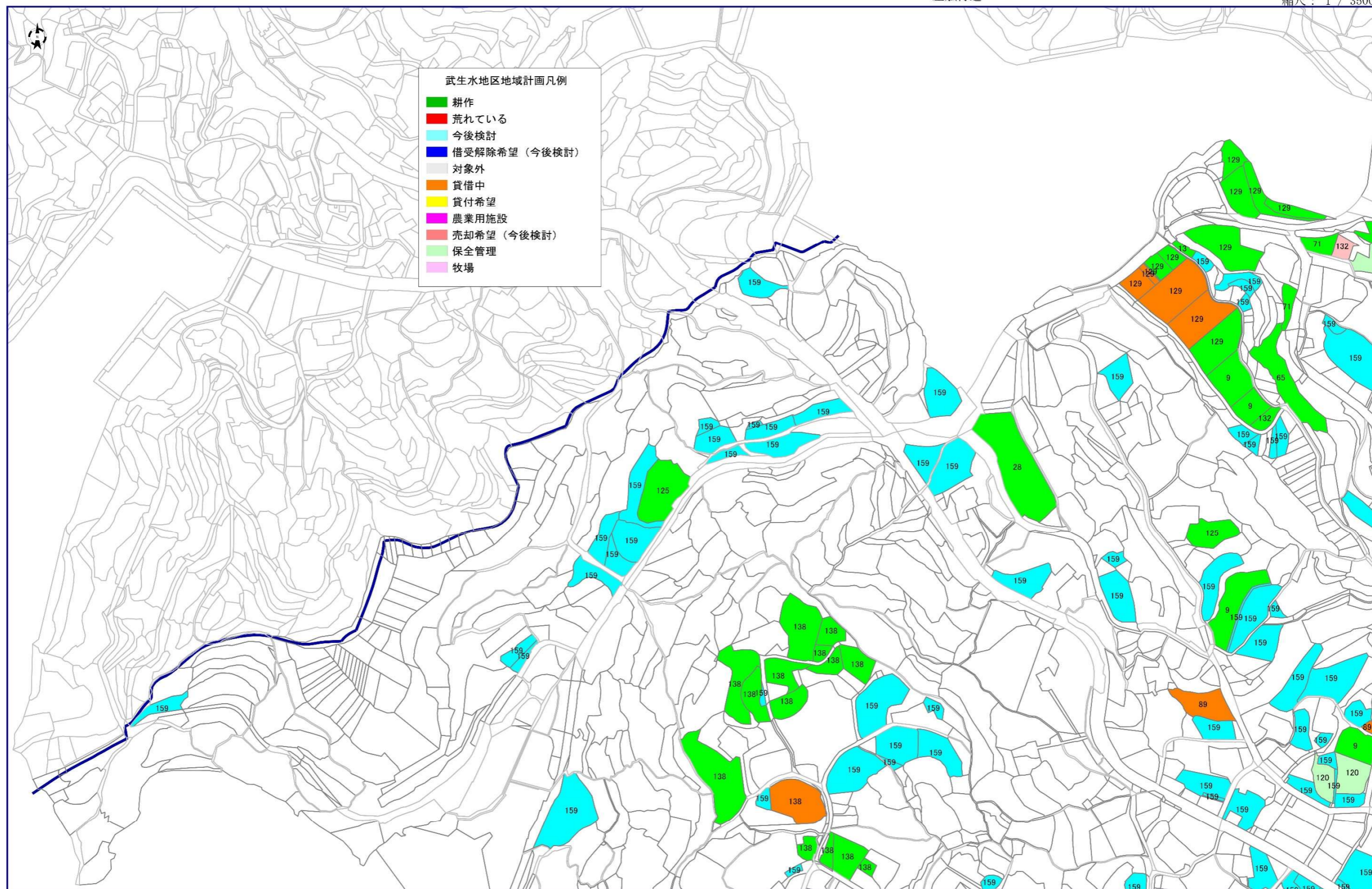


# 地域計画 (武生水地区)

庄触付近

①

縮尺：1 / 3500



この図面は課税資料であり、現在の境界・登記情報等と異なることがあります。正確な情報が必要な場合は、法務局でご確認ください。

老岐市役所 令和7年2月26日

1/3500



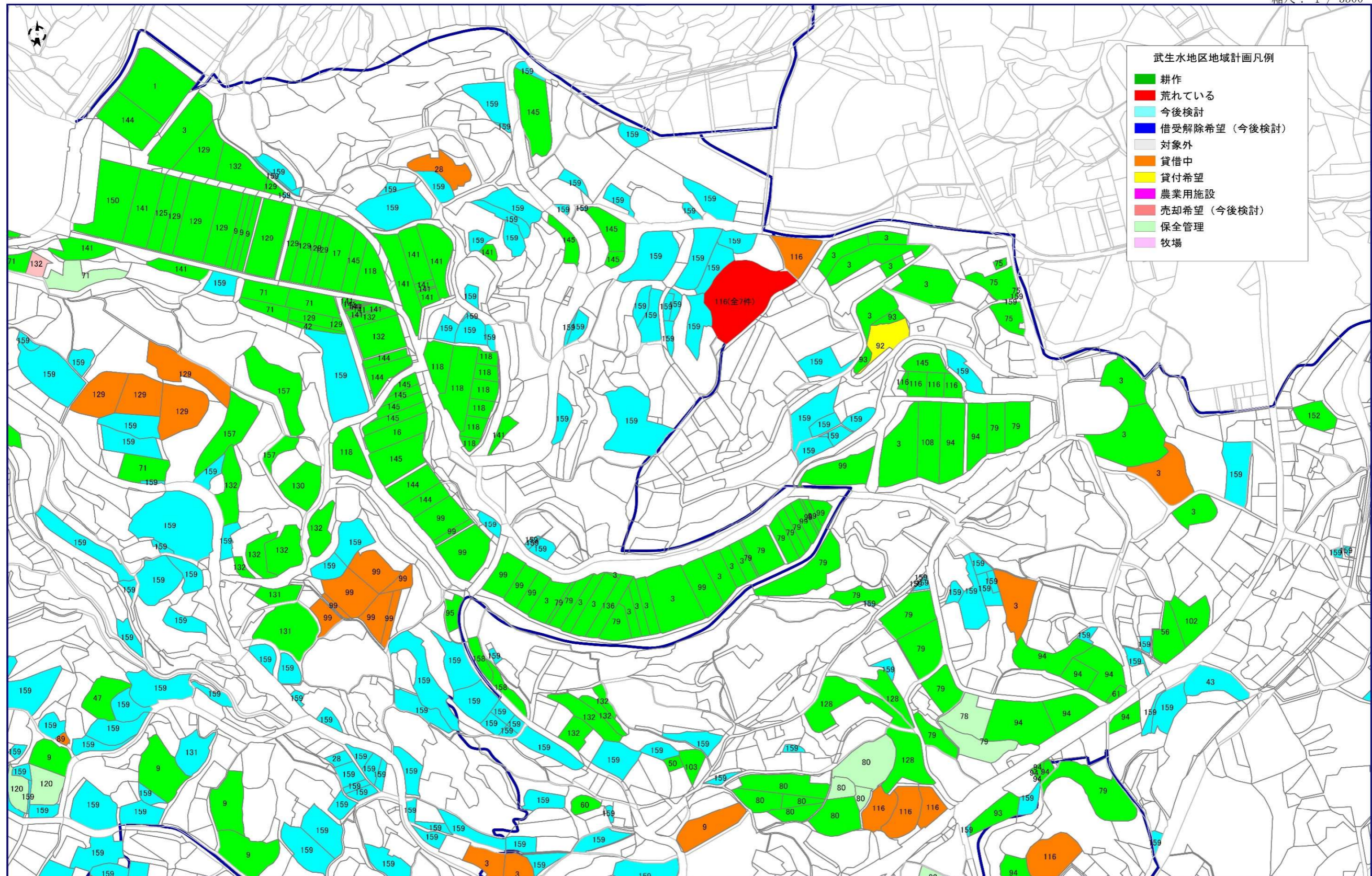
15:9 農林課

# 地域計画 (武生水地区)

東触付近

②

縮尺：1 / 3500



この図面は課税資料であり、現在の境界・登記情報等と異なることがあります。正確な情報が必要な場合は、法務局でご確認ください。

老岐市役所 令和7年2月26日

1/3500



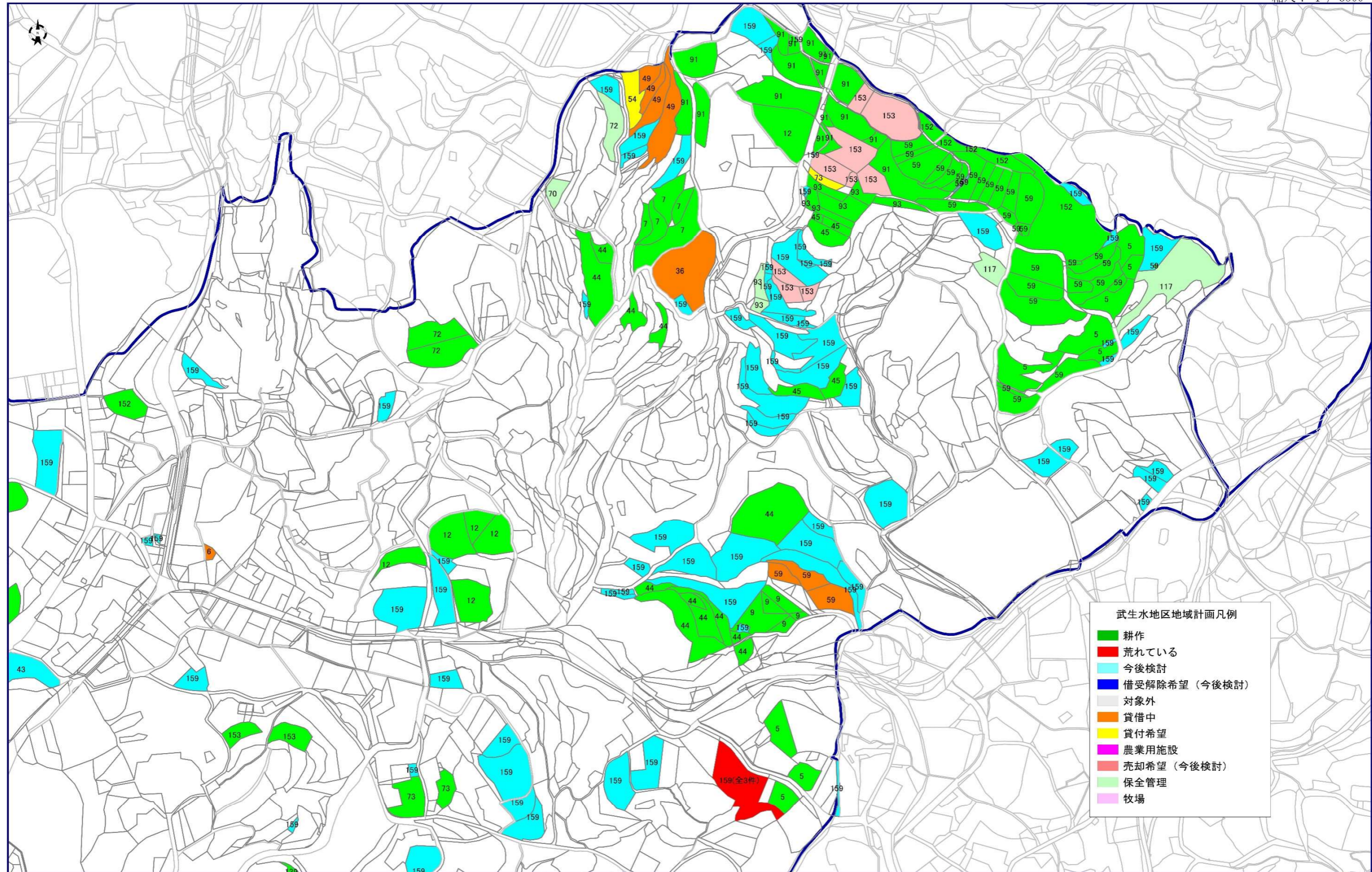
15:R 農林課

# 地域計画 (武生水地区)

東触付近

③

縮尺：1 / 3500



この図面は課税資料であり、現在の境界・登記情報等と異なることがあります。正確な情報が必要な場合は、法務局でご確認ください。

老岐市役所 令和7年2月26日

1/3500



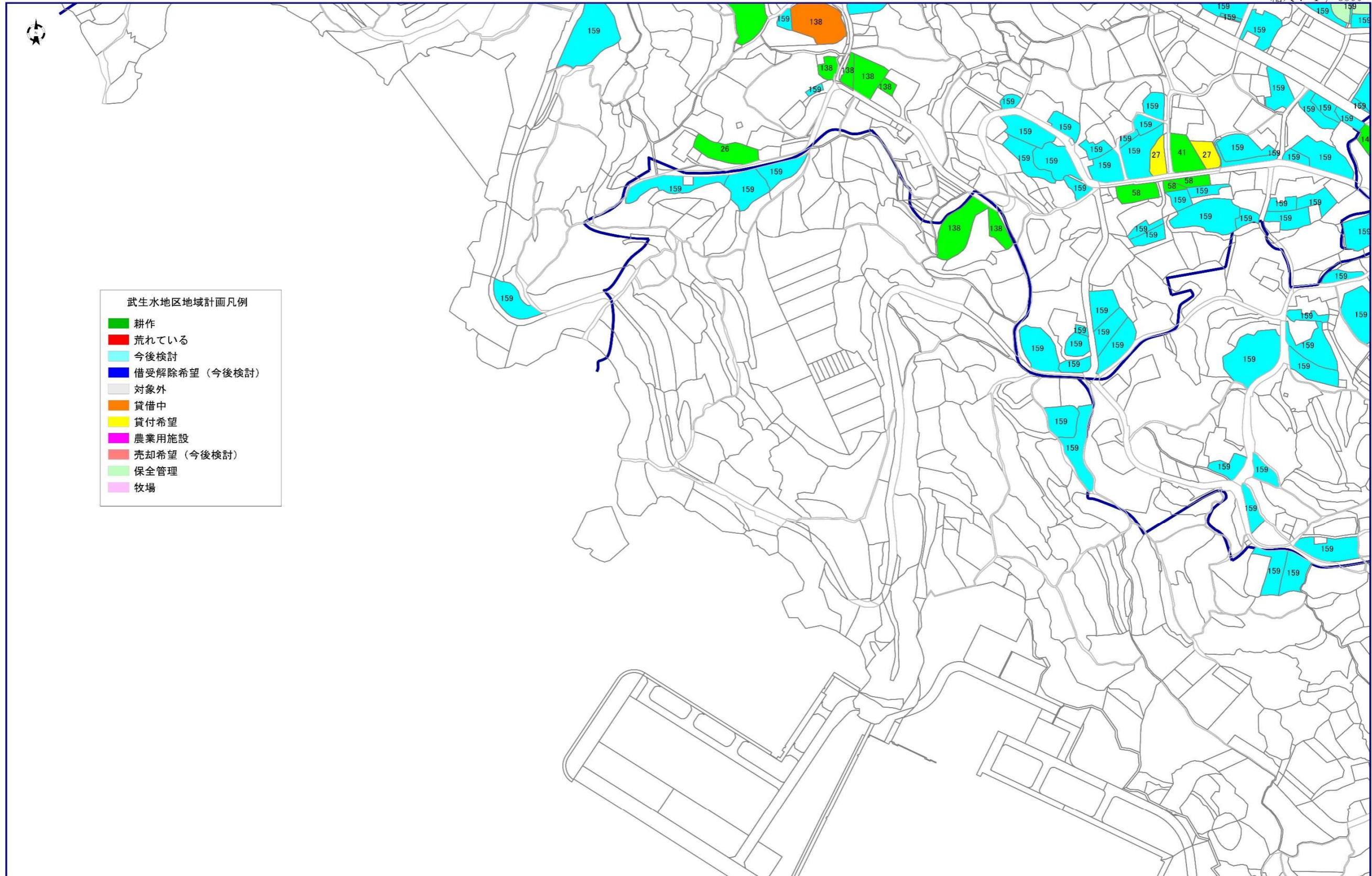
15:6 農林課

# 地域計画 (武生水地区)

郷ノ浦付近

④

縮尺: 1 / 3500



この図面は課税資料であり、現在の境界・登記情報等と異なることがあります。正確な情報が必要な場合は、法務局でご確認ください。

老岐市役所 令和7年2月26日

1/3500



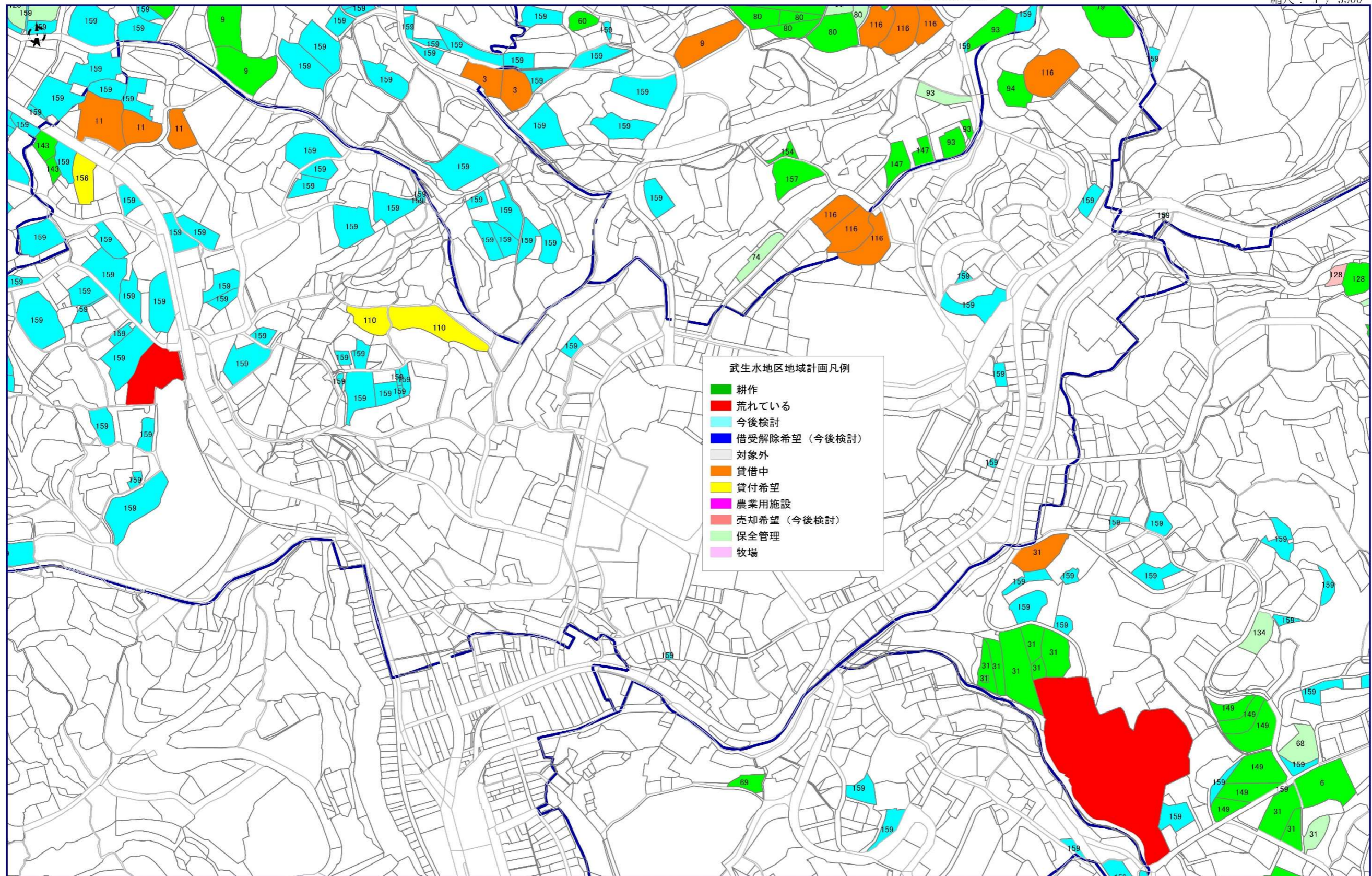
15:10: 農林課

# 地域計画 (武生水地区)

本村触付近

⑤

縮尺： 1 / 3500



この図面は課税資料であり、現在の境界・登記情報等と異なることがあります。正確な情報が必要な場合は、法務局でご確認ください。

老岐市役所 令和7年2月26日

1/3500



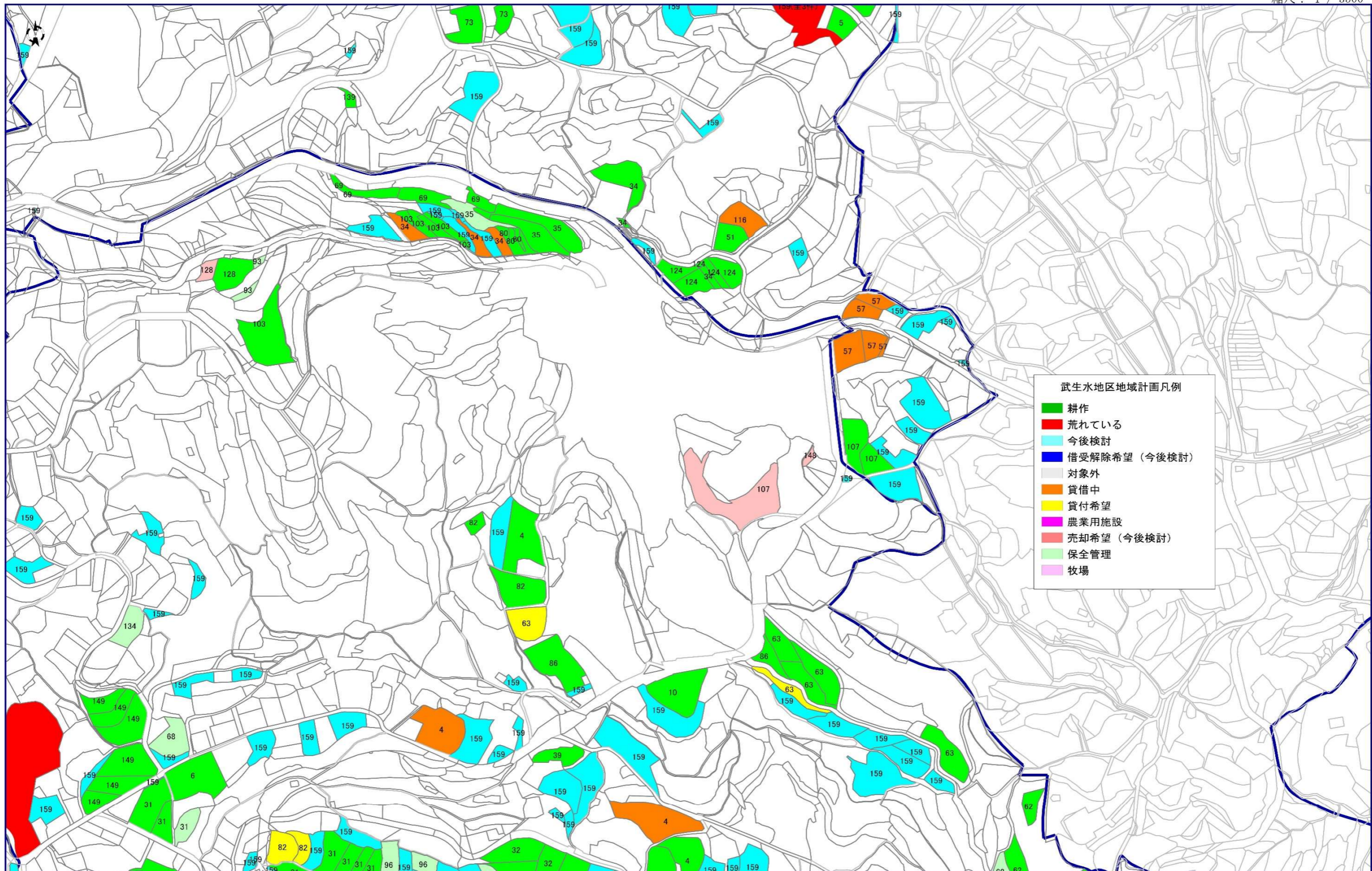
15:12: 農林課

# 地域計画 (武生水地区)

永田触付近

⑥

縮尺：1 / 3500



この図面は課税資料であり、現在の境界・登記情報等と異なることがあります。正確な情報が必要な場合は、法務局でご確認ください。

老岐市役所 令和7年2月26日

1/3500



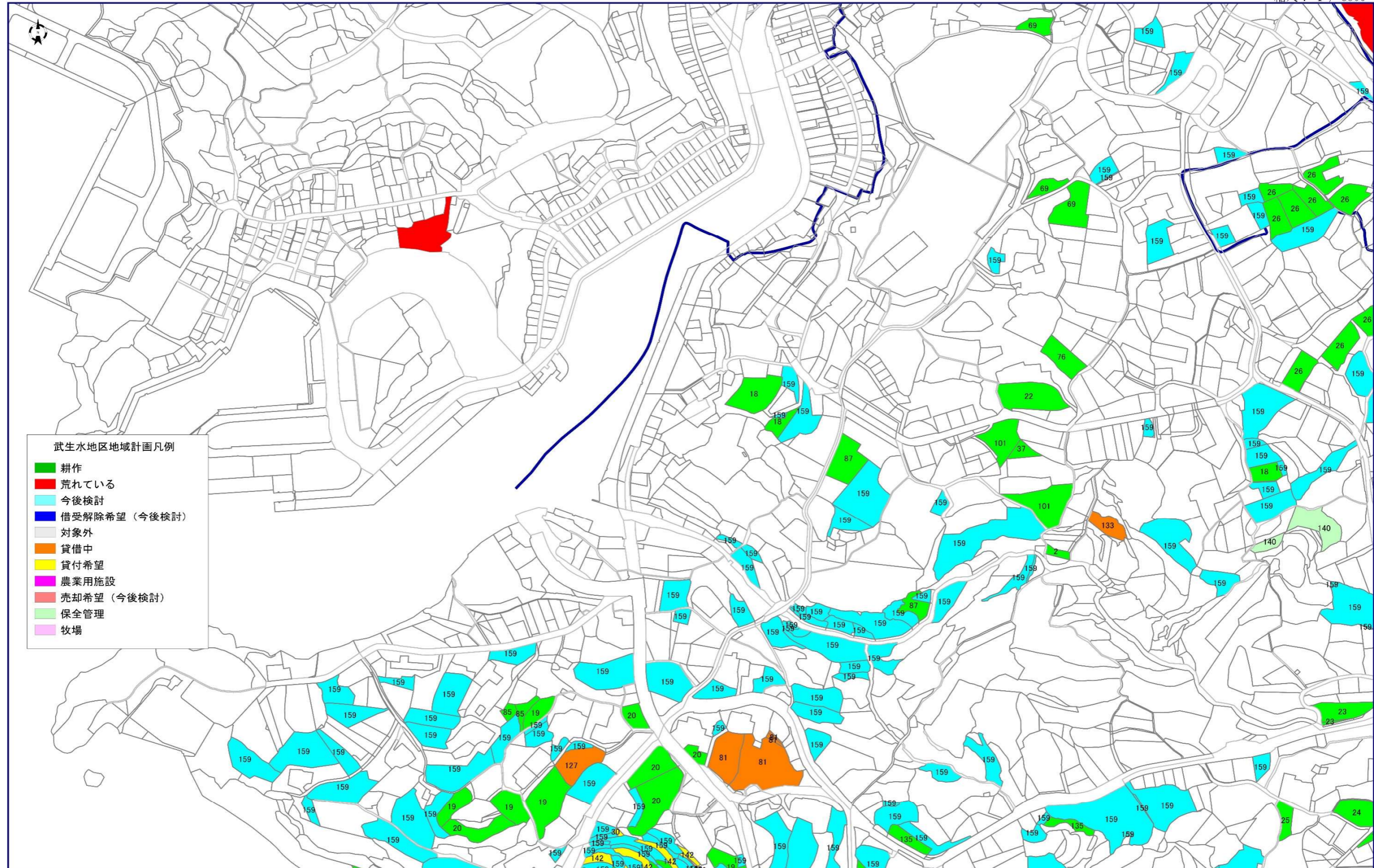
15:13: 農林課

# 地域計画 (武生水地区)

片原触付近

⑦

縮尺：1 / 3500



この図面は課税資料であり、現在の境界・登記情報等と異なることがあります。正確な情報が必要な場合は、法務局でご確認ください。

老岐市役所 令和7年2月26日

1/3500



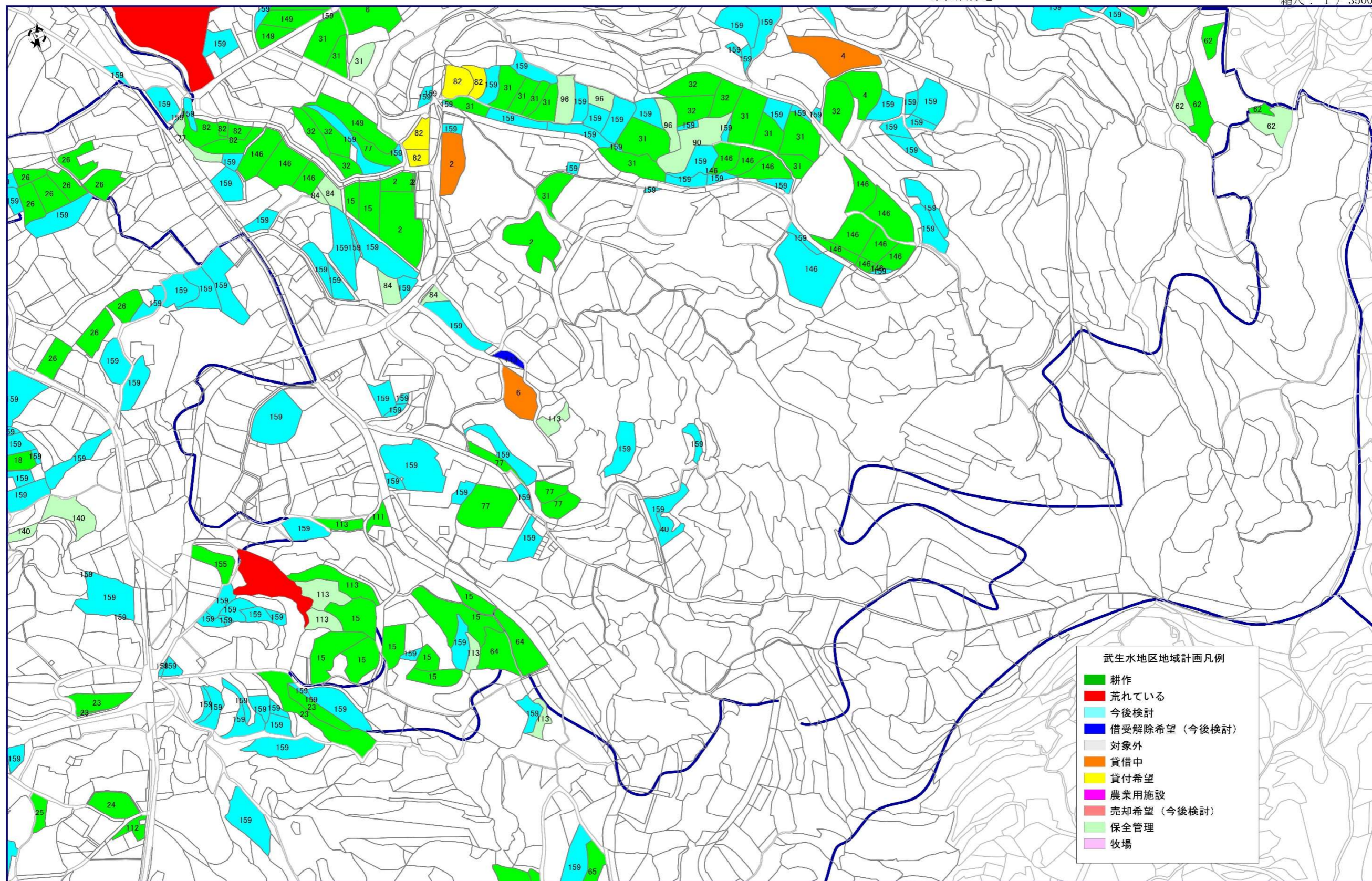
15:16 農林課

# 地域計画 (武生水地区)

永田触付近

⑧

縮尺：1 / 3500



この図面は課税資料であり、現在の境界・登記情報等と異なることがあります。正確な情報が必要な場合は、法務局でご確認ください。

沓岐市役所 令和7年2月26日

1/3500



15:15 農林課

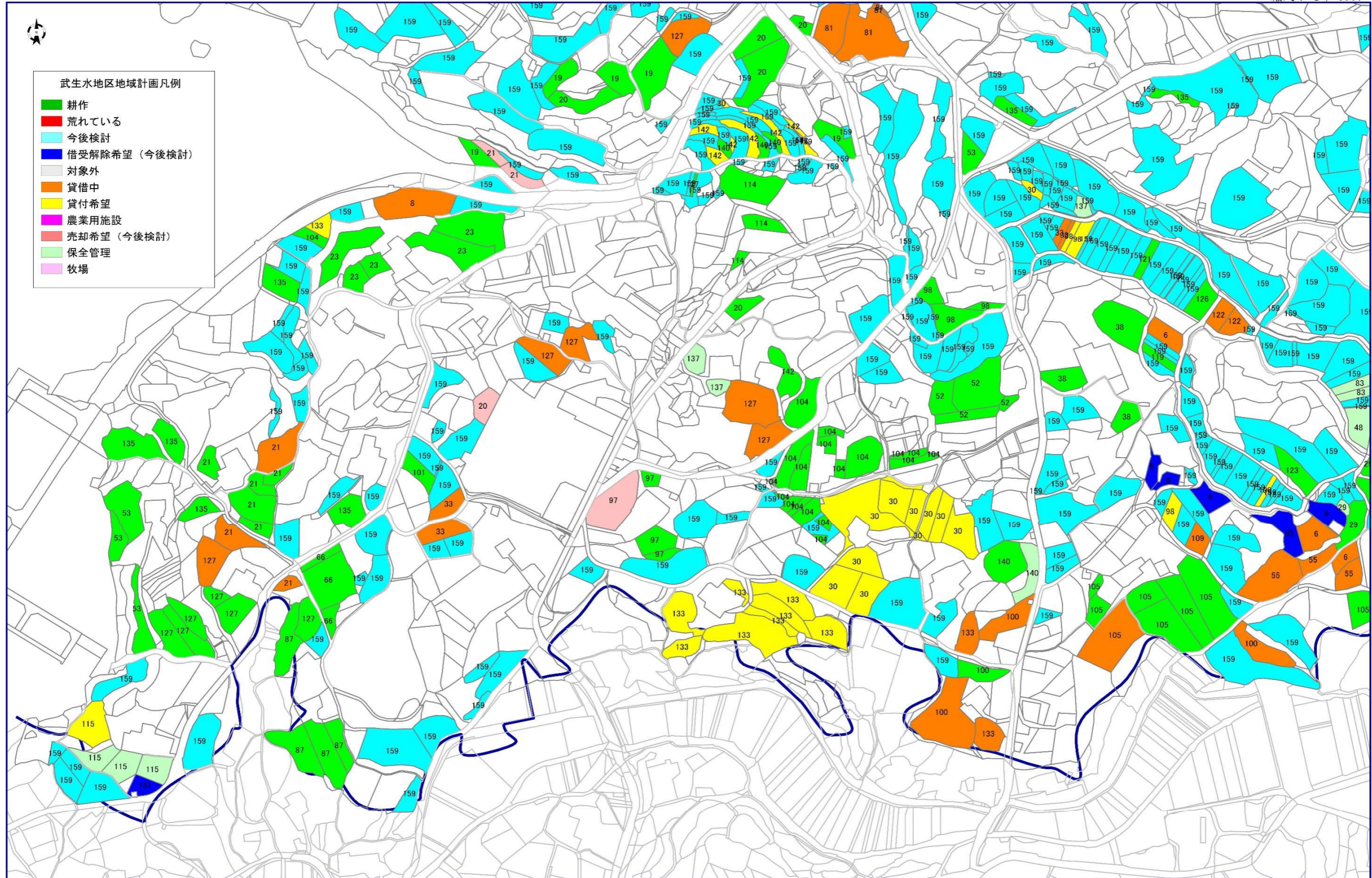


# 地域計画 (武生水地区)

片原触付近

⑨

縮尺：1 / 3500



この図面は課税資料であり、現在の境界・登記情報等と異なることがあります。正確な情報が必要な場合は、法務局でご確認ください。

梶市役所 令和7年2月26日

1/3500



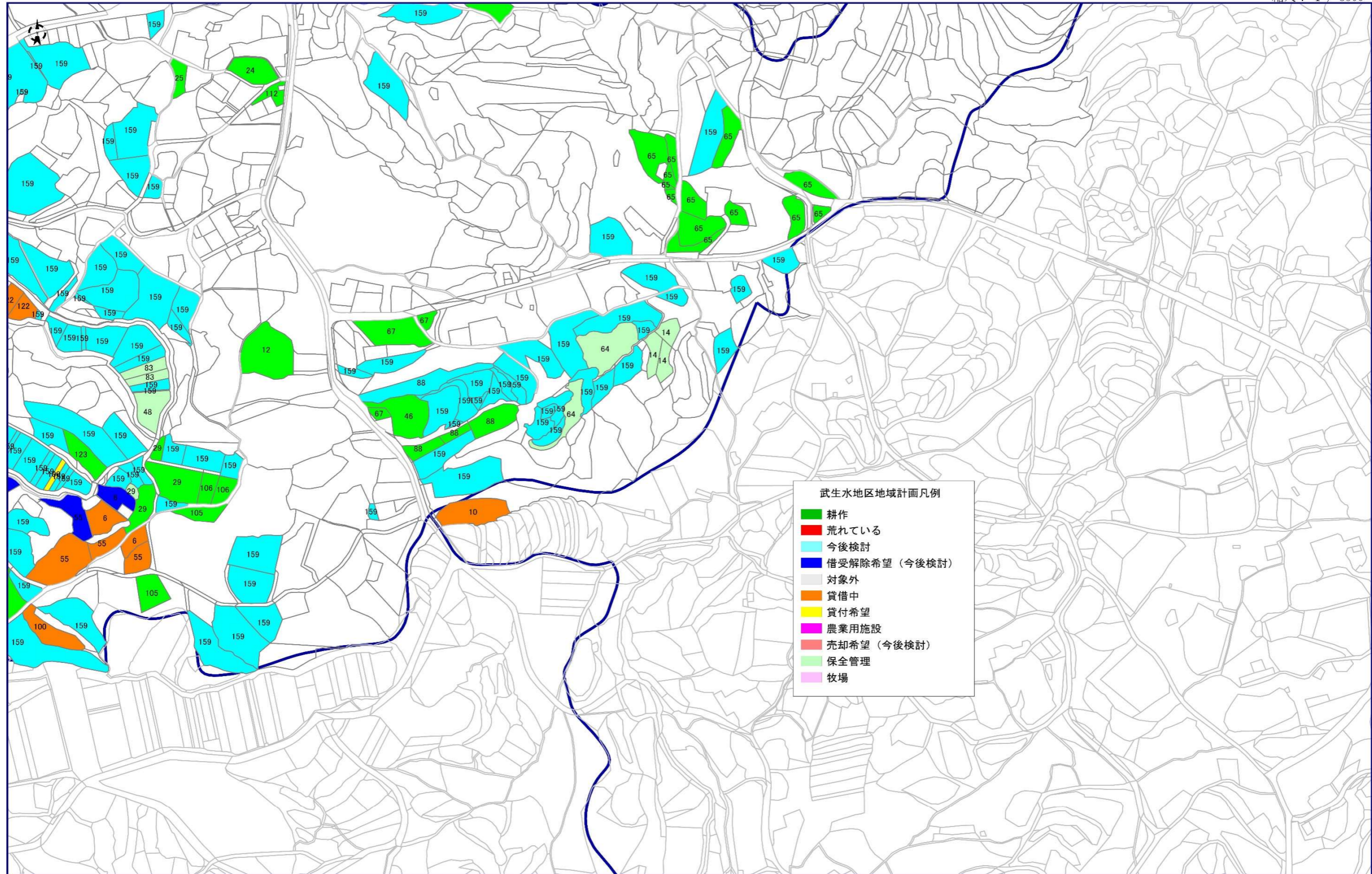
15:18: 農林課

# 地域計画 (武生水地区)

若松触付近

⑩

縮尺：1 / 3500



この図面は課税資料であり、現在の境界・登記情報等と異なることがあります。正確な情報が必要な場合は、法務局でご確認ください。

老岐市役所 令和7年2月26日

1/3500



15:20: 農林課