

参 考 資 料

業 務 番 号 8壱環第36号

業 務 名 たかのはら憩いの森公園植栽管理業務

履 行 場 所 壱岐市芦辺町住吉東触

《特記事項》

本資料は、あくまで入札参加業者の適正・迅速な見積りに供するための参考資料であり、何ら請負契約上の拘束力を生ずるものではない。

業務の実施にあたっては、この趣旨を十分理解し、事故発生等の事態を招かないよう、その防止措置に留意すること。

長崎県壱岐市



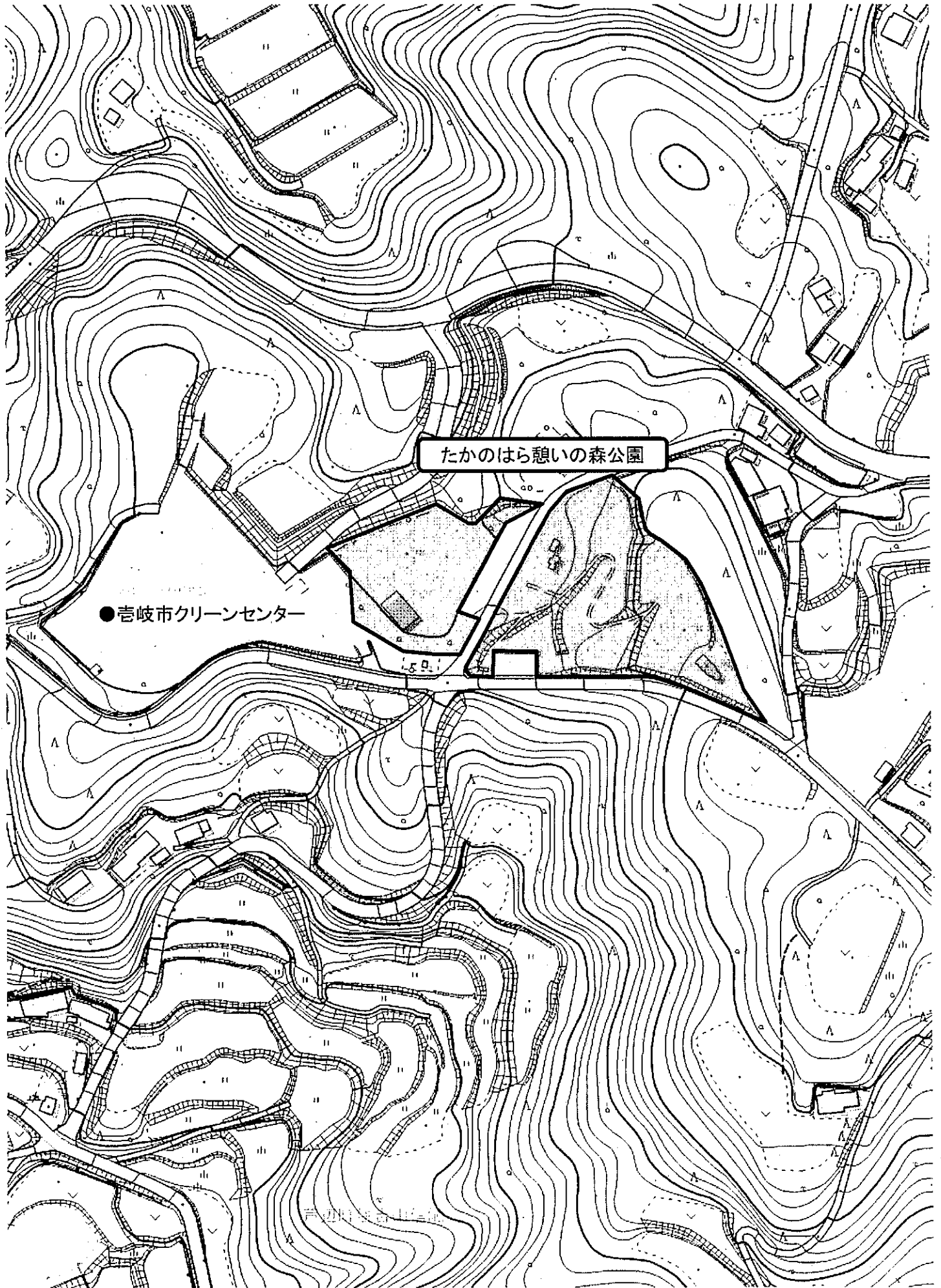
たかのはら憩いの森公園植栽管理業務仕様書

- 1) 履行期間 令和9年3月31日限り
- 2) 業務場所 巻岐市芦辺町住吉東触（別紙図面のとおり）
- 3) 業務の内容

| | |
|--------|-------------------------------|
| 植栽剪定作業 | 年1回 |
| 施肥作業 | 年2回（高度化成肥料 14-14-14 300kg/1回） |
| 薬剤散布作業 | 年2回 |
| 立木伐採作業 | 年1回 |

※作業時期は、発注者、受注者協議の上決定する。
※作業で発生した木くず等は適正に処理すること。
- 4) 業務の措置 業務内容を誠実に実施しなければならない。
受注者は、業務履行中の事故その他一切の責任を負うものとする。
- 5) 提出書類 作業完了後、完了通知書及び作業ごとに実施状況写真・着工前後の写真を速やかに提出すること。（着工前後は植栽剪定・立木伐採のみ必要）
- 6) 検査 各作業時には立会検査を受けるものとする。
- 7) 資材器具 本業務遂行に必要な機材器具は、全て受注者で負担する。
但し、使用する資材は良質良好な物を使用すること。
- 8) 損害賠償責任 業務遂行に当たって、不可抗力又は正当な事由を除き、受注者において損害賠償の責を負わなければならない。
- 9) 権利義務の譲渡等の禁止 業務の権利義務を第三者に譲渡し、又は継承させてはならない。

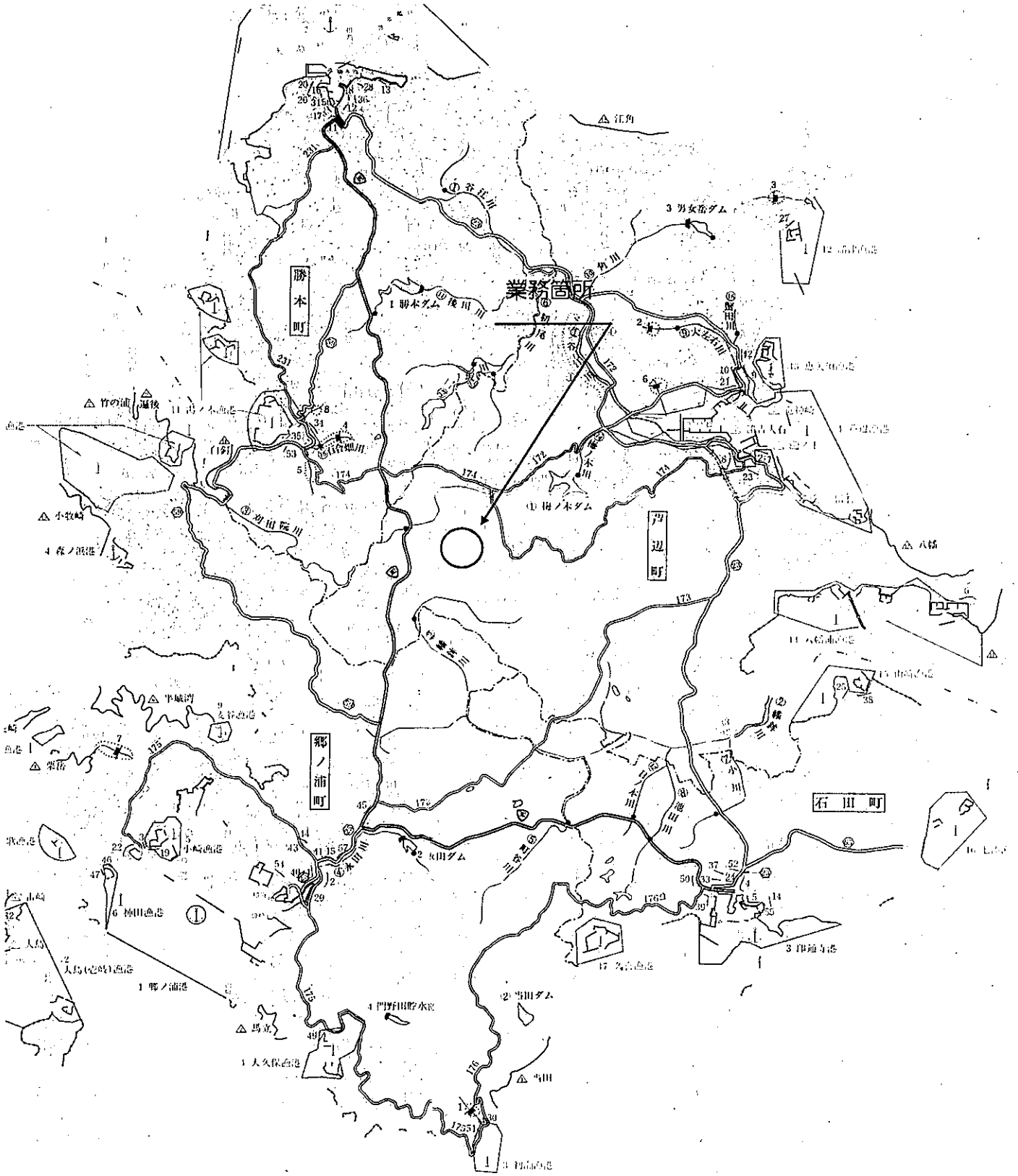






8巻環第36号
たかのはら憩いの森公園植栽管理業務

位置図





| 工種・工区別：業務委託 | | 内 訳 書 | | | 諸経費区分： | |
|---------------|-----|-------|-------|-----|--------|------------|
| 名 称 | 規 格 | 単 位 | 数 量 | 単 価 | 金 額 | 摘 要 |
| 植栽管理業務 | | | | | | |
| 剪定 (年1回) | | 式 | 1.00 | | | 第1号明細書 A-1 |
| 施肥 (年2回) | | 式 | 1.00 | | | 第2号明細書 A-2 |
| 薬剤散布 (年2回) | | 式 | 1.00 | | | 第3号明細書 A-3 |
| 立木伐採 | | 式 | 1.00 | | | 第4号明細書 A-4 |
| 純業務費 | | | | | | |
| 一般管理費 | | % | | | | |
| 業務価格 | | | | | | |
| 消費税相当額 | | % | 10.00 | | | |

| 工種・工区別：業務委託 | | 内 訳 書 | | | 諸経費区分： | |
|-------------|-----|-------|-----|-----|--------|-----|
| 名 称 | 規 格 | 単 位 | 数 量 | 単 価 | 金 額 | 摘 要 |
| 植栽管理業務 | | | | | | |
| | | | | | | |
| | | | | | | |
| | | | | | | |
| | | | | | | |
| | | | | | | |
| | | | | | | |
| | | | | | | |
| | | | | | | |
| | | | | | | |

たかのはら憩いの森公園植栽管理業務

第 1号明細書 剪定 (年 1回)
(A-1)

| | | | | | 1 | 式当り |
|-------|-----|-----|------|-----|-----|----------|
| 名 称 | 規 格 | 単 位 | 数 量 | 単 価 | 金 額 | 摘 要 |
| 剪定 | | | | | | |
| 普通作業員 | | 人 | 2.00 | | | ※県公表単価参考 |
| 軽作業員 | | 人 | 2.00 | | | ※県公表単価参考 |
| 高所作業車 | | 日 | 1.00 | | | |
| 機械使用料 | | 日 | 1.00 | | | |
| | | | | | | |
| | | | | | | |
| | | | | | | |
| | | | | | | |

たかのはら憩いの森公園植栽管理業務

第 2号明細書 施肥 (年 2回)
(A-2)

| | | | | | 1 | 式当り |
|--------|-----|-----|-------|-----|-----|----------|
| 名 称 | 規 格 | 単 位 | 数 量 | 単 価 | 金 額 | 摘 要 |
| 施肥 | | | | | | |
| 高度化成肥料 | | 袋 | 30.00 | | | |
| 普通作業員 | | 人 | 4.00 | | | ※県公表単価参考 |
| 機械使用料 | | 日 | 2.00 | | | |
| | | | | | | |
| | | | | | | |
| | | | | | | |
| | | | | | | |

| 第 3号明細書 薬剤散布 (年2回) (A-3) | | 1 式当り | | | |
|-----------------------------|-----|-------|-----|-----|----------|
| 名 称 : 規 格 | 単 位 | 数 量 | 単 価 | 金 額 | 摘 要 |
| 薬剤散布 | | | | | |
| 薬品代 | 袋 | 4.00 | | | |
| 普通作業員 | 人 | 4.00 | | | ※県公表単価参考 |
| 機械使用料 | 日 | 2.00 | | | |
| | | | | | |
| | | | | | |
| | | | | | |
| | | | | | |
| | | | | | |

| たかのはら憩いの森公園植栽管理業務 第 4号明細書 立木伐採 (A-4) | | 1 式当り | | | |
|--|-----|-------|-----|-----|----------|
| 名 称 : 規 格 | 単 位 | 数 量 | 単 価 | 金 額 | 摘 要 |
| 立木伐採 | | | | | |
| 普通作業員 | 人 | 2.00 | | | ※県公表単価参考 |
| 運搬費 | 式 | 1.00 | | | |
| 処分費 | t | 1.00 | | | |
| 機械使用料 | 日 | 1.00 | | | |
| | | | | | |
| | | | | | |
| | | | | | |
| | | | | | |

