

---

# 消防施設・機械

---

## 消防車両等保有状況

(H28.4.1現在)

	車 両 名	社 名	登録番号	購入年月	エンジン 排気量 CC	ポ ン プ		備考
						社 名	級 別	
消防本部	指揮広報車	日 産	長崎 827 さ 504	H18.2	1,760			寄贈
	資材搬送車	スズキ	長崎 80 た 136	H12.4	650			寄贈
	防火広報車	トヨタ	長崎 88 た 982	H5.7	1,990			寄贈
消防署	水槽付消防ポンプ自動車	三 菱	長崎 88 つ 511	H9.11	8,200	モリタ	A-2	
	消防ポンプ自動車	三 菱	長崎 827 さ 351	H15.12	5,240	モリタ	A-2	
	高規格救急自動車	トヨタ	長崎 830 せ 103	H27.3	2,690			
	救助工作車	三 菱	長崎 827 は 45	H14.2	8,200			
	積載車	トヨタ	長崎 827 さ 102	H12.5	2,180			
	高規格救急自動車	トヨタ	長崎 827 さ 130	H12.11	3,370			
	小型動力ポンプ		形式 VC72A(S)	H21.12		トーハツ	B-2	
	小型動力ポンプ		形式 P 556	H24.2		ラビット	B-2	
郷ノ浦支署	水槽付消防ポンプ自動車	三 菱	長崎 88 つ 537	H10.12	8,200	モリタ	A-2	
	消防ポンプ自動車	日 野	長崎 827 さ 212	H14.1	4,890	モリタ	A-2	
	高規格救急自動車	トヨタ	長崎 830 さ 203	H28.2	2,690			
	化学消防ポンプ自動車	日 野	長崎 827 は 67	H17.3	7,680	モリタ	A-2	
	梯子付消防自動車(25m級)	日 野	長崎 827 は 25	H12.3	7,960			
	資材搬送車	スズキ	長崎 80 た 144	H12.10	650			寄贈
	小型動力ポンプ		形式 VC62AS	H14.1		トーハツ	B-3	
勝本出張所	水槽付消防ポンプ自動車	三 菱	長崎 827 は 18	H11.11	8,200	モリタ	A-2	
	高規格救急自動車	トヨタ	長崎 827 さ 347	H15.12	3,370			
空	空港災害用大型化学消防車	コマツ	827 は 47	H14.3	15,240	モリタ	A-1	県有

## 重要資機材の配置状況

(H28. 4. 1 現在)

区 分	計	本 署	支 署	出張所	空港(県有)
アクアラング器材	8(2)	6(2)	2		
アクアラング用ポンベ	19(4)	17(4)	2		
ゴムボート	1	1			
救命胴衣	26(4)	17(4)	6	3	
救命浮環	7(2)	5(2)	1	1	
救命索発射銃	2(2)	2(2)			
エンジンカッター	6(1)	3(1)	2	1	
チェーンソー	7(1)	3(1)	3	1	
ガス溶断機	2(1)	2(1)			
発動発電機(投光器付)	9(1)	3(1)	5	1	
可燃性ガス測定器	4(1)	3(1)	1		
有毒ガス測定装置	4(1)	3(1)	1		
緩降機	2(1)	1(1)	1		
救助ベルト	32(20)	20(20)	12		
ロープ昇り器	4(2)	2(2)	2		
空気呼吸器	32(4)	16(4)	11	3	2
空気呼吸器用ポンベ	115(12)	66(12)	39	5	5
可搬ウインチ	2(1)	2(1)			
油圧式救助器具	2	1	1		
空気式救助マット	3(1)	1(1)	2		
耐熱服	12	2	5		5
耐電手袋・長靴	5(2)	2(2)	3		
発電機(10KW)	1(1)	1(1)			
金属製避難梯子	1(1)	1(1)			
梯子	10(2)	4(2)	5	1	
高圧空気充填機	1	1			
安全マット	2	2			
レインジャーネット	1	1			
レサシテーター	2	2			
ホース50mm	237	110	83	44	
ホース65mm	391	124	130	98	39
簡易高圧発泡器	5	1	2	1	1
空気鋸(エアソー)	2(1)	1(1)			1
万能斧(ベンケイ)	7(1)	3(1)	3	1	
油圧カッター	3(1)	2(1)	1		
ファイアーファインダー	1	1			
鋼管製3連梯子	7(1)	3(1)	2	1	1

( )内は、救助工作車積載

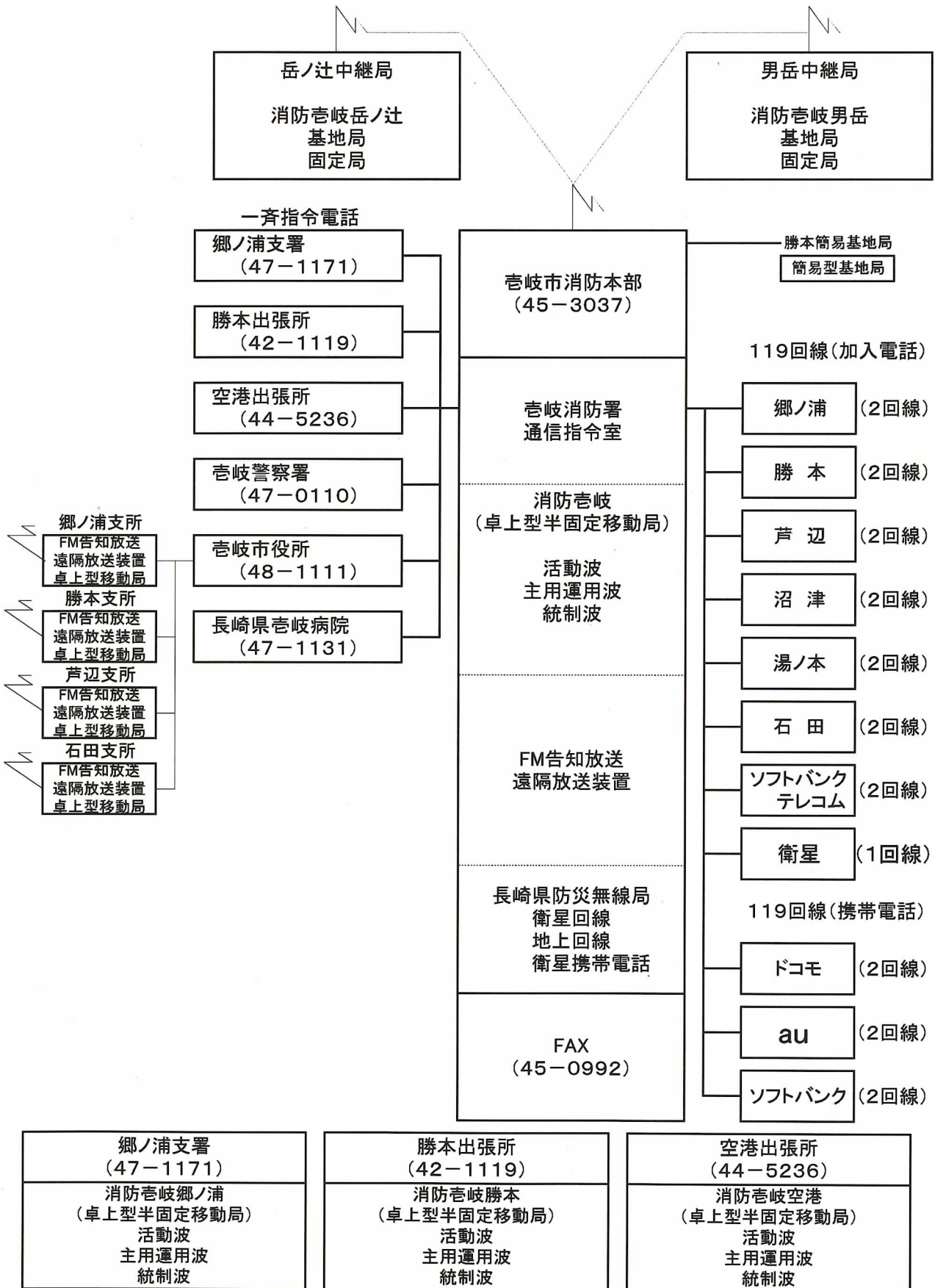
(H28. 4. 1 現在)

区 分	計	本 署	支 署	出張所	空港(県有)
バスケットストレッチャー	1(1)	1(1)			
サバイバースリング	1	1			
リフトバッグ	5(3)	3(3)	2		
プランジャーラム	1	1			
油圧エンジンポンプ	3(1)	2(1)	1		
スプレッター	3(1)	2(1)	1		
送排風器ポータブルファン	1(1)	1(1)			
マンホール救助器具	1	1			
救助用簡易起重機	1	1			
救助用支柱器具	1	1			
チェーンブロック	1	1			
コンクリート・鉄筋切断用チェーンソー	1	1			
携帯用コンクリート破壊器具	1	1			
ハンマードリル	1	1			
放射線測定器	10	10			
防塵マスク	5	5			
エアラインマスク	1	1			
防 毒 衣	2	2			
防塵メガネ	5	5			
防 毒 マ ス ク	91	85	3	3	
放射線防護服	100	100			
特殊ヘルメット	5	5			
水中投光器	1	1			
浮 標	2	2			
水中スクーター	3	3			
登山器具	2	2			
車両移動器具	1	1			
消防用破壊斧	3	1(1)			2
ボルトクリッパー	5	1(1)	3		1
ケーブルカッター	1				1

( )内は、救助工作車積載

# 消防通信系統圖

(H.28.4.1現在)





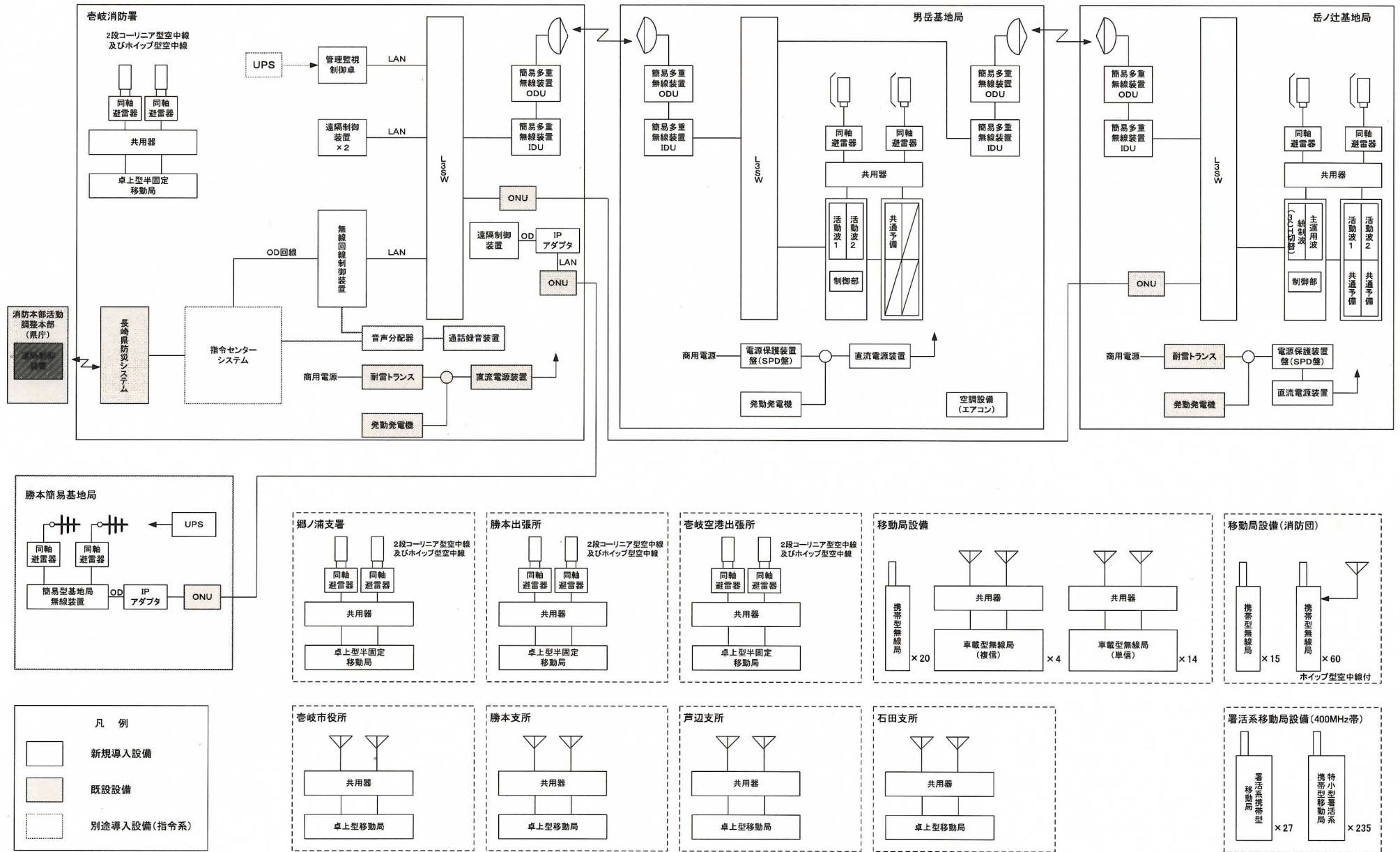


図1 杵岐市消防本部 消防救急デジタル無線設備 システム構成図

# 消 防 水 利

(H28 4. 1 現在)

町 別 水利区分		郷ノ浦町	勝本町	芦辺町	石田町	計
		防火水槽		1 7 9	1 4 4	2 0 3
消 火 栓	公 設	2 2 6	7 9	6 8	6 5	4 3 8
	私 設			1	3	4