

消防車両等保有状況

(R4.4.1現在)

	車 両 名	社 名	登録番号	購入年月	エンジン 排気量 CC	ポ ン プ		備考
						社 名	級 別	
消 防 本 部	指揮広報車	日 産	長崎 827 さ 504	H18.2	1,760			寄贈
	資材搬送車	スズキ	長崎 80 た 136	H12.4	650			寄贈
	防災広報車	三 菱	長崎 827 さ 923	H28.12	2,356			
	広報車 (ランドクルーザー)	トヨタ	長崎 827 さ 256	H16.3	4,160			
	広報車 (エクストレイル)	日 産	長崎 827 さ 674	H22.2	1,990			
消 防 署	水槽付消防ポンプ自動車	日 野	長崎 830 そ 101	H29.3	6,400	モリタ	A-2	
	消防ポンプ自動車	三 菱	長崎 827 さ 351	H15.12	5,240	モリタ	A-2	
	高規格救急自動車	トヨタ	長崎 830 セ 103	H27.3	2,690			
	救助工作車	三 菱	長崎 827 は 45	H14.2	8,200			
	積載車	トヨタ	長崎 827 さ 102	H12.5	2,180			
	高規格救急自動車	トヨタ	長崎 827 さ 347	H15.12	3,370			
	小型動力ポンプ		形式 VC72A(S)	H21.12		トーハツ	B-2	
郷 ノ 浦 支 署	水槽付消防ポンプ自動車	日 野	長崎 830 た 201	H31. 2	5,120	モリタ	A-2	
	消防ポンプ自動車	日 野	長崎 830 さ 202	R2.2	4,000	モリタ	A-2	
	高規格救急自動車	トヨタ	長崎 830 さ 203	H28.2	2,690			
	化学消防ポンプ自動車	日 野	長崎 827 は 67	H17.3	7,680	モリタ	A-2	
	屈折はしご付 消防ポンプ自動車	日 野	長崎 830 す 104	R3.3	7,960	モリタ	A-2	
	資材搬送車	スズキ	長崎 80 た 144	H12.10	650			寄贈
	小型動力ポンプ		形式 EP556	H24.11		ラビット	B-2	
勝 本 出 張 所	水槽付消防ポンプ自動車	三 菱	長崎 827 は 18	H11.11	8,200	モリタ	A-2	
	高規格救急自動車	トヨタ	長崎 830 す 303	R3.12	2,690			
空 港	空港災害用大型化学消防車	コマツ	827 は 47	H14.3	15,240	モリタ	A-1	県有

重要資機材の配置状況

(R4.4.1現在)

区 分	計	本署	支署	出張所	空港(県有)
潜水資器材	9 (2)	6 (2)	3		
潜水用ポンペ	24 (4)	22 (4)	2		
ゴムボート	1	1			
救命胴衣	44 (4)	17 (4)	21	6	
救命浮環	7 (2)	5 (2)	1	1	
救命索発射銃	2 (2)	2 (2)			
エンジンカッター	7(1)	3 (1)	3	1	
チェーンソー	8(1)	3 (1)	4	1	
ガス溶断機	2 (1)	2 (1)			
発動発電機 (投光器付)	8 (1)	3 (1)	4	1	
可燃性ガス測定器	2(1)	1 (1)		1	
有毒ガス測定装置	2 (1)	1 (1)		1	
緩降機	1 (1)	1 (1)			
救助ベルト	39 (20)	20 (20)	19		
ロープ昇り器	2 (2)	2 (2)			
空気呼吸器	32 (4)	11 (4)	16	3	2
空気呼吸器用ポンペ	88 (17)	48 (17)	30	5	5
可搬ウインチ	3 (1)	2 (1)	1		
油圧式救助器具	2	1	1		
空気式救助マット	3 (1)	1 (1)	2		
耐熱服	12(2)	2 (2)	5		5
耐電手袋・長靴	12 (2)	5 (2)	4	3	
金属製避難梯子	1 (1)	1 (1)			
梯 子	3 (1)	2 (1)		1	
高圧空気充填機	1	1			
安全マット	2	2			
レインジャーネット	1	1			
ホース50mm	311	113	123	75	
ホース65mm	464	124	222	73	45
簡易高圧発泡器	5	1	2	1	1
空気鋸 (エアソー)	2 (1)	1 (1)			1
万能斧 (ベンケイ)	7(1)	3 (1)	3	1	
油圧カッター	2 (1)	1 (1)	1		
ファイアーファインダー	1	1			
鋼管製3連梯子	9 (1)	3 (1)	4	1	1
バスケットストレッチャー	3 (2)	2 (2)	1		
サバイバースリング	1	1			

() 内は、救助工作車積載

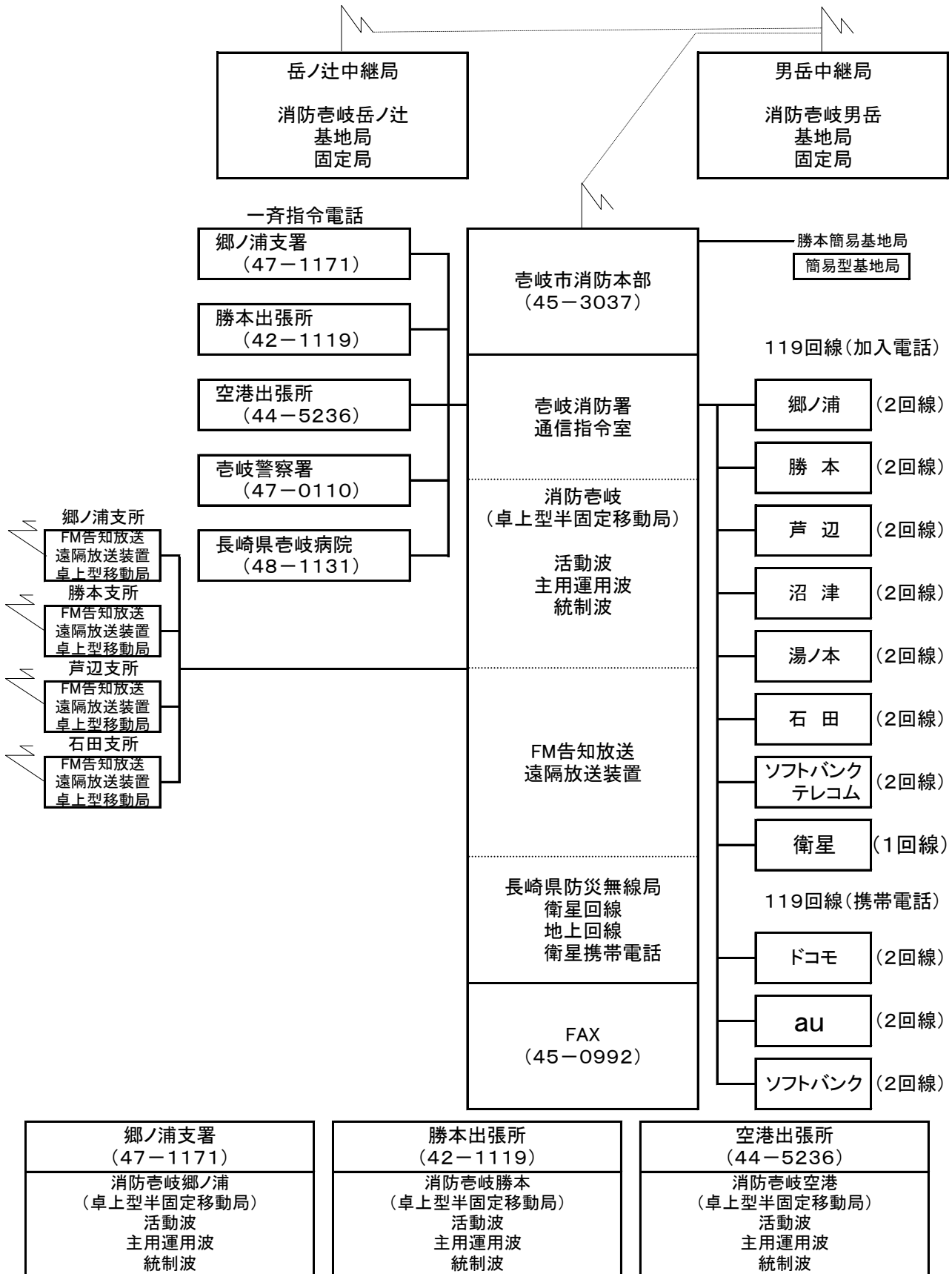
(R 4 . 4 . 1 現在)

区 分	計	本署	支署	出張所	空港(県有)
リフトバッグ	5 (3)	3 (3)	2		
プランジャーラム	1	1			
油圧エンジンポンプ	3 (1)	2 (1)	1		
スプレッダー	2 (1)	1 (1)	1		
送排風器ポータブルファン	1 (1)	1 (1)			
マンホール救助器具	1 (1)	1 (1)			
ファーストレスボンダージャッキ	1 (1)	1 (1)			
救助用支柱器具	1	1			
コンクリート・鉄筋切断用センサー	1 (1)	1 (1)			
携帯用コンクリート破壊器具	1	1			
ハンマードリル	1	1			
放射線測定器	10 (2)	10 (2)			
防塵マスク	5	5			
エアラインマスク	1 (1)	1 (1)			
防塵メガネ	2 (2)	2 (2)			
防毒マスク	11	5	3	3	
化学防護服	2 (2)	2 (2)			
特殊ヘルメット	5 (5)	5 (5)			
浮標	2 (2)	2 (2)			
水中スクーター	3 (3)	3 (3)			
車両移動器具	1	1			
消防用破壊斧	6 (1)	1 (1)	3		2
ボルトクリッパー	6 (1)	1 (1)	4		1
ケーブルカッター	2	1			1
ポータブルマルチガス検知器	3 (1)	1 (1)	1	1	
熱画像直視装置	1	1			

() 内は、救助工作車積載

消防通信系統図

(R4.4.1現在)



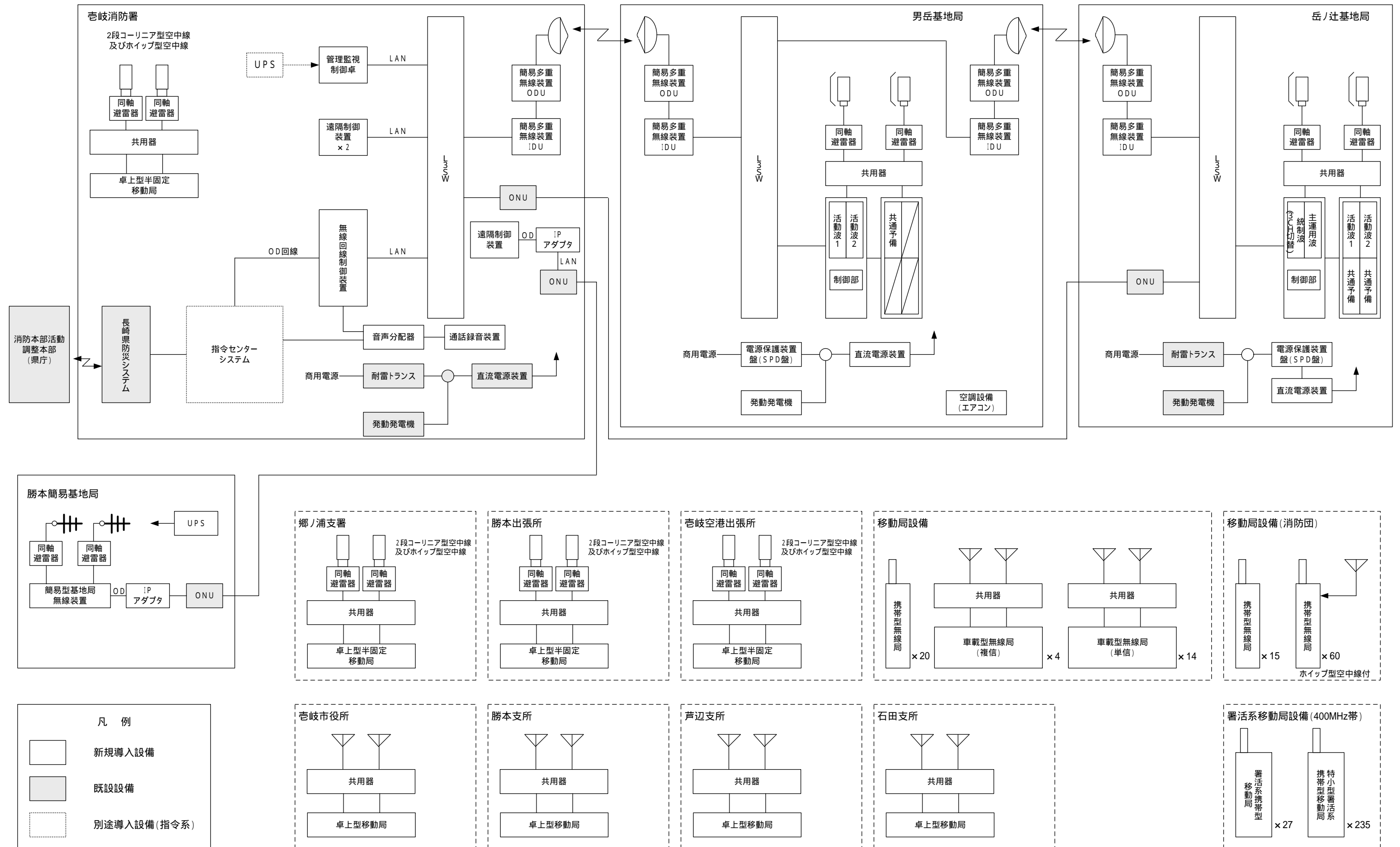


図1 梶岐市消防本部 消防救急デジタル無線設備 システム構成図

消 防 水 利

(R 4. 4. 1 現在)

町 別	郷ノ浦町	勝 本 町	芦 辺 町	石 田 町	計
防 火 水 槽	1 8 5	1 4 7	2 0 8	1 3 3	6 7 3