

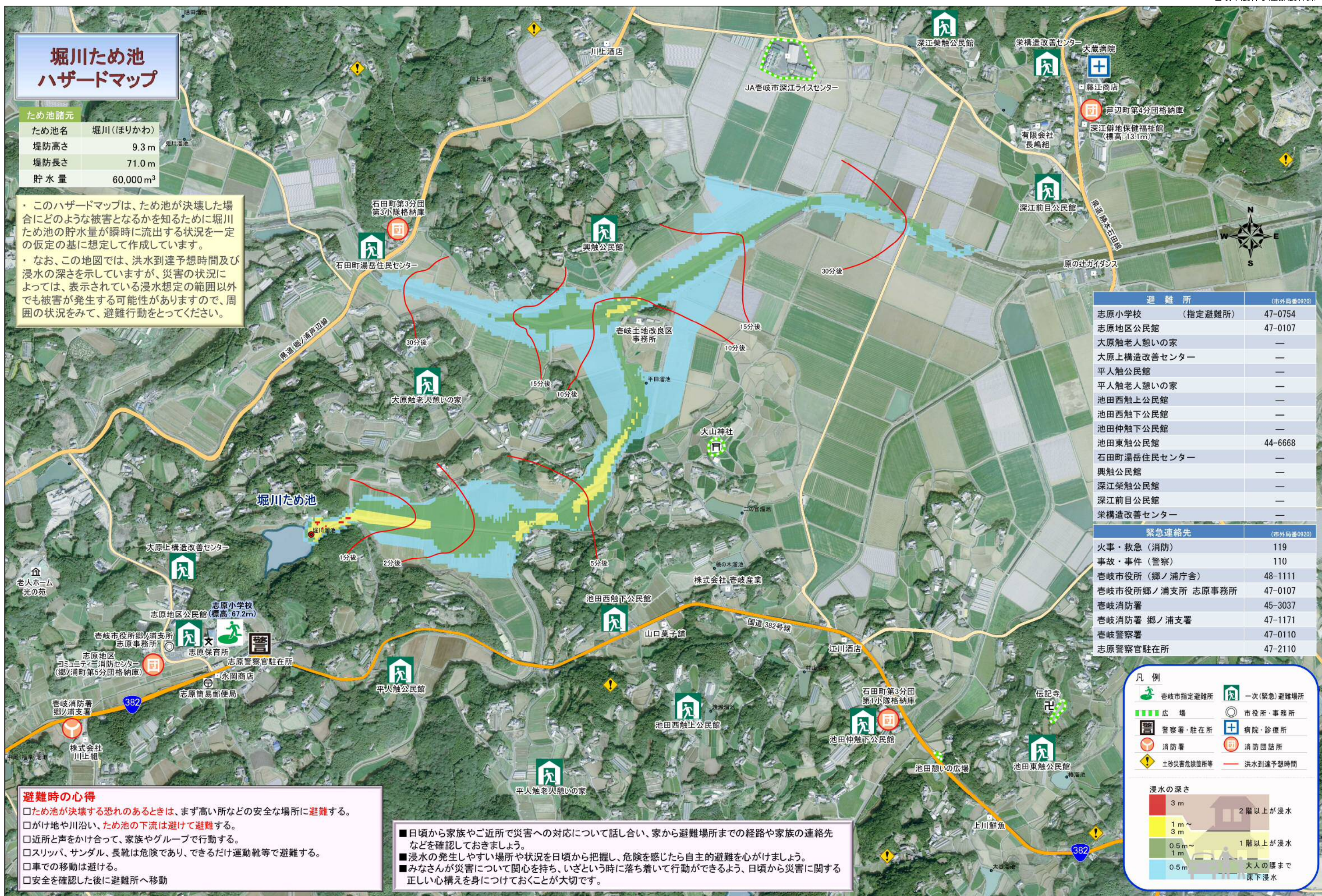
堀川ため池 ハザードマップ

ため池諸元

ため池名	堀川(ほりかわ)
堤防高さ	9.3 m
堤防長さ	71.0 m
貯水量	60,000 m ³

このハザードマップは、ため池が決壊した場合にどのような被害となるかを知るために堀川ため池の貯水量が瞬時に流出する状況を一定の仮定の基に想定して作成しています。

なお、この地図では、洪水到達予想時間及び浸水の深さを示していますが、災害の状況によっては、表示されている浸水想定範囲以外でも被害が発生する可能性がありますので、周囲の状況を見て、避難行動をとってください。

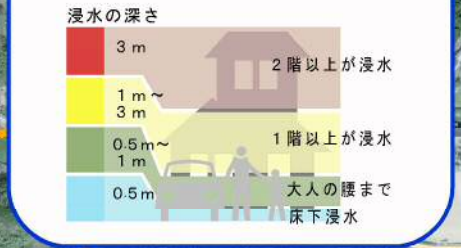


避難所	(市外局番0920)
志原小学校 (指定避難所)	47-0754
志原地区公民館	47-0107
大原触老人憩いの家	—
大原上構造改善センター	—
平人触公民館	—
平人触老人憩いの家	—
池田西触上公民館	—
池田西触下公民館	—
池田仲触下公民館	—
池田東触公民館	44-6668
石田町湯岳住民センター	—
興触公民館	—
深江榮触公民館	—
深江前目公民館	—
栄構造改善センター	—

緊急連絡先	(市外局番0920)
火事・救急 (消防)	119
事故・事件 (警察)	110
吉崎市役所 (郷ノ浦庁舎)	48-1111
吉崎市役所郷ノ浦支所 志原事務所	47-0107
吉岐消防署	45-3037
吉岐消防署 郷ノ浦支署	47-1171
吉岐警察署	47-0110
志原警察官駐在所	47-2110

凡例

- 吉崎市指定避難所
- 広場
- 警察署・駐在所
- 消防署
- 土砂災害危険箇所等
- 一次(緊急)避難場所
- 市役所・事務所
- 病院・診療所
- 消防団詰所



避難時の心得

- ため池が決壊する恐れのあるときは、まず高い所などの安全な場所に避難する。
- がけ地や川沿い、ため池の下流は避けて避難する。
- 近所と声をかけ合って、家族やグループで行動する。
- スリッパ、サンダル、長靴は危険であり、できるだけ運動靴等で避難する。
- 車での移動は避ける。
- 安全を確認した後に避難所へ移動

- 日頃から家族やご近所で災害への対応について話し合い、家から避難場所までの経路や家族の連絡先などを確認しておきましょう。
- 浸水の発生しやすい場所や状況を日頃から把握し、危険を感じたら自主的避難の心がけましょう。
- みなさんが災害について関心を持ち、いざという時に落ち着いて行動ができるよう、日頃から災害に関する正しい心構えを身につけておくことが大切です。