

藤ノ本ため池 椎ノ木ため池 鮎川ため池 ハザードマップ

ため池諸元		ため池諸元	
ため池名	藤ノ本(ふじのもと)	ため池名	椎ノ木(しいのき)
堤防高さ	4.7m	堤防高さ	4.3m
堤防長さ	60.5m	堤防長さ	50.0m
貯水量	4,500m ³	貯水量	4,000m ³

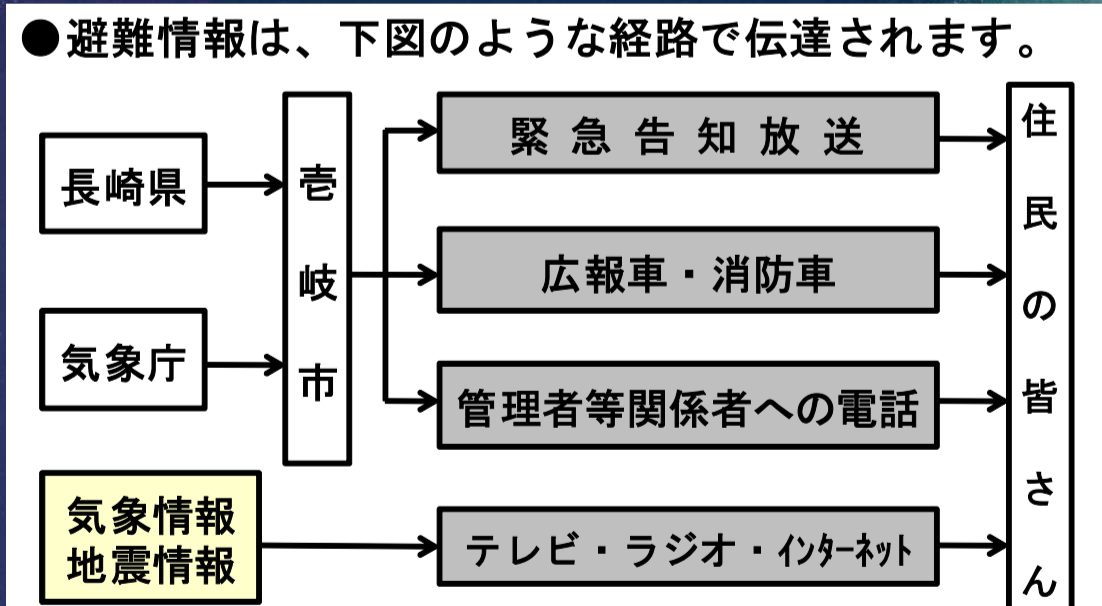
ため池諸元	
ため池名	鮎川(ふなごう)
堤防高さ	5.7m
堤防長さ	65.0m
貯水量	6,000m ³

・このハザードマップは、ため池が決壊した場合にどのような被害となるかを知るために各ため池の貯水量が瞬時に流出する状況を一定の仮定の基に想定して作成しています。

・なお、この地図では、洪水到達予想時間及び浸水の深さを示していますが、災害の状況によっては、表示されている浸水想定範囲以外でも被害が発生する可能性がありますので、周囲の状況を見て、避難行動をとってください。

●避難情報には、緊急時に応じて次の種類があります。

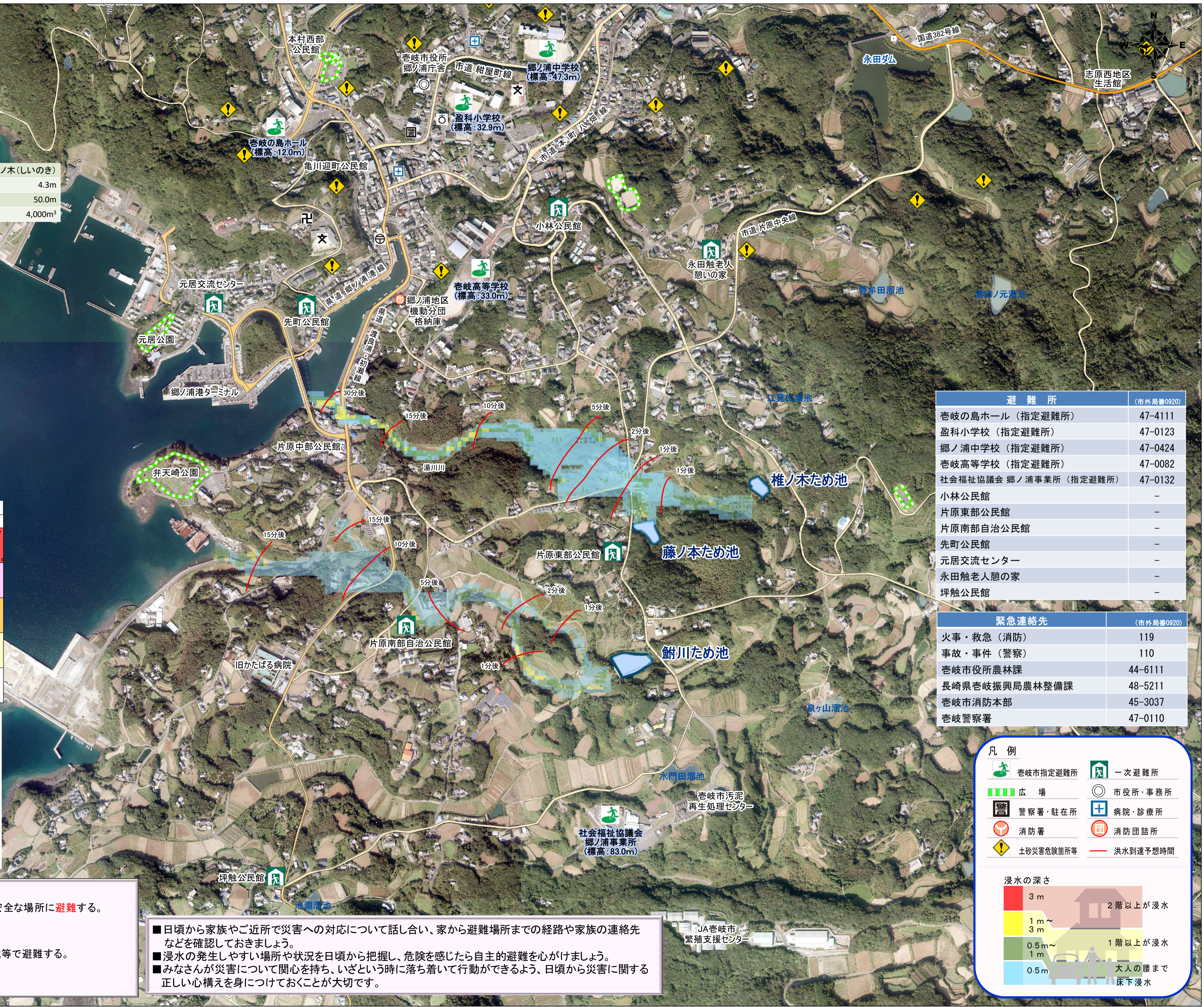
警戒レベル	避難情報	行動・心構え
5	緊急安全確保	すでに安全な避難ができず命が危険な状態です。発令を待ってはいけません。
4	避難指示	危険な場所から全員避難しましょう。
3	高齢者等避難	高齢者や障害のある方は、危険な場所から避難しましょう。
2	大雨・洪水・高潮注意報(気象庁)	情報を把握しましょう。
1	早期注意情報(気象庁)	情報を把握しましょう。



避難時の心得

- ため池が決壊する恐れのあるときは、まず高い所などの安全な場所に避難する。
- がけ地や川沿い、ため池の下流は避けて避難する。
- 近所と声をかけ合って、家族やグループで行動する。
- スリッパ、サンダル、長靴は危険であり、できるだけ運動靴等で避難する。
- 車での移動は避ける。
- 安全を確認した後に避難所へ移動

- 日頃から家族やご近所へ災害への対応について話し合い、家から避難場所までの経路や家族の連絡先などを確認しておきましょう。
- 浸水の発生しやすい場所や状況を日頃から把握し、危険を感じたら自主的避難を心がけましょう。
- みなさんが災害について関心を持ち、いざという時に落ち着いて行動ができるよう、日頃から災害に関する正しい心構えを身につけておくことが大切です。



避難所	(市外局番0920)
吉崎の島ホール(指定避難所)	47-4111
盈科小学校(指定避難所)	47-0123
郷ノ浦中学校(指定避難所)	47-0424
吉崎高等学校(指定避難所)	47-0082
社会福祉協議会 郷ノ浦事業所(指定避難所)	47-0132
小林公民館	-
片原東部公民館	-
片原南部自治公民館	-
先町公民館	-
元居交流センター	-
永田触老人憩いの家	-
坪触公民館	-

緊急連絡先	(市外局番0920)
火事・救急(消防)	119
事故・事件(警察)	110
吉崎市役所農林課	44-6111
長崎県吉崎振興局農林整備課	48-5211
吉崎市消防本部	45-3037
吉崎警察署	47-0110

凡例

- 🏠 吉崎市指定避難所
- 🏠 一次避難所
- 🟩 広場
- 🏢 市役所・事務所
- 🚓 警察署・駐在所
- 🏥 病院・診療所
- 🚒 消防署
- ☎️ 消防団詰所
- ⚠️ 土砂災害危険箇所等
- 🔴 洪水到達予想時間

浸水の深さ

- 3m: 2階以上が浸水
- 1m~3m: 1階以上が浸水
- 0.5m~1m: 大人の腰まで
- 0.5m: 床下浸水